

1. Základní nastavení telefonu
 - Vložení SIM a paměťové karty
 - Zapnutí telefonu a PIN
2. Kontakty
 - Kopírování ze SIM karty do telefonu
 - Založení nového kontaktu
 - Upravení kontaktu včetně fotky
3. Volání
 - Nastavení vyzvánění
 - Hlasová schránka
 - Nastavení hlasitosti hovoru
 - Zobrazení klávesnice při volání
 - Zobrazení kontaktů při volání
 - Hlasitý odposlech
 - Přidržení hovoru
4. SMS a MMS
 - Nastavení tónů
 - Upozornění o doručení SMS
 - Nastavení MMS
5. Internet
 - Zap./Vyp. internetu v ČR
 - Zap./Vyp. internetu v zahraničí
 - Nastavení internetu
 - Přihlášení do Wi-Fi sítě
 - Zap./Vyp. přístupového bodu
6. Nastavení e-mailu
 - seznam.cz
 - centrum.cz
 - volny.cz
 - outlook.cz
 - Ostatní
7. Zabezpečení
 - Zapnutí PIN kódu
 - Změna PIN kódu
 - Nastavení otisků prstů
 - Reset přístroje do továrního nastavení
8. Aplikace
 - Založení účtu a stažení aplikace
9. Ostatní nastavení
 - Změna pozadí displeje
 - Přidání ikony na plochu
 - Odebrání ikony z plochy
 - Bluetooth - Zap./Vyp.
 - Bluetooth - párování telefonů
 - Bluetooth - odesílání obrázků
 - Budík
 - Pevná volba
 - Nastav. kontaktů v seznamu pevné volby
 - Identifikace volajícího (CLIP/CLIR)

Základní nastavení telefonu

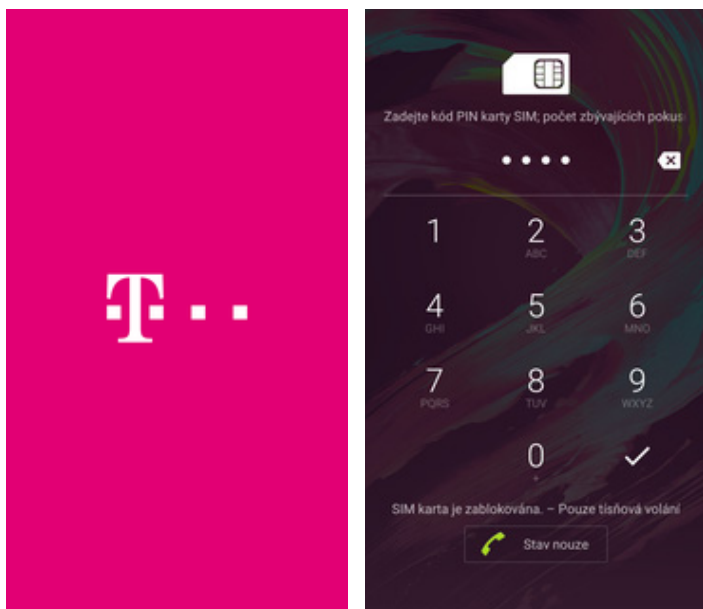


Vložení SIM a paměťové karty



1. Z boku telefonu vysunete šuplík na SIM a paměťovou kartu.
2. Poté vložíte SIM a paměťovou kartu do šuplíku a zasunete zpět.

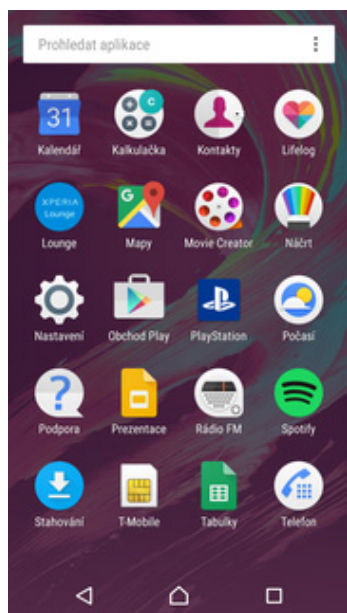
Zapnutí telefonu a PIN



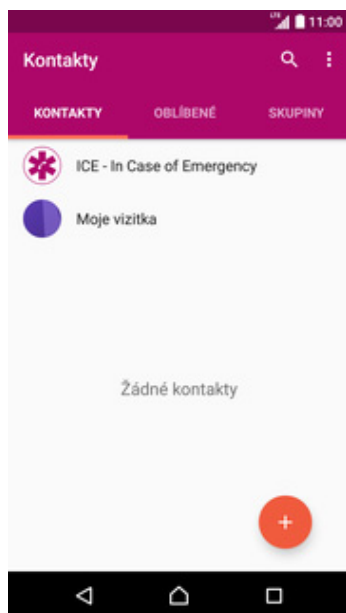
1. Delším stisknutím tlačítka zapnout/vypnout se rozsvítí displej.
2. Nakonec zadáte váš PIN.

Kontakty

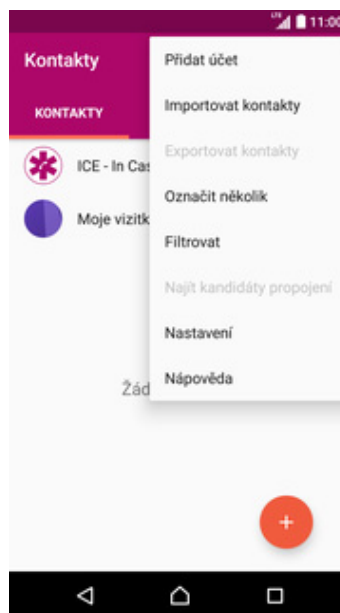
Kopírování ze SIM karty do telefonu



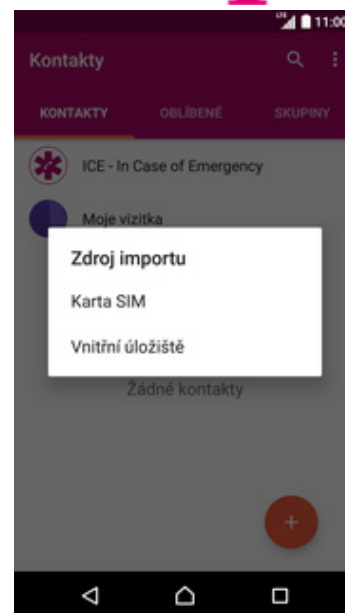
1. V menu stisknete ikonu *Kontakty*.



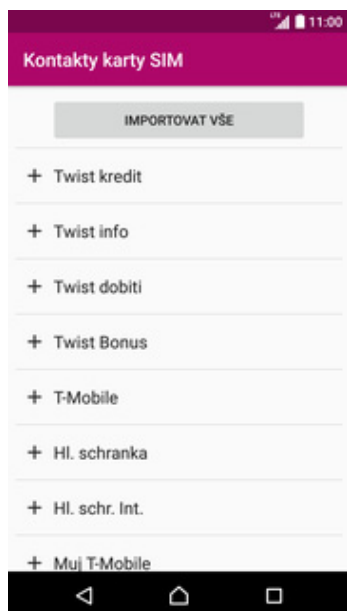
2. Stisknete *Možnosti*.



3. Poté zvolíte *Importovat kontakty*.

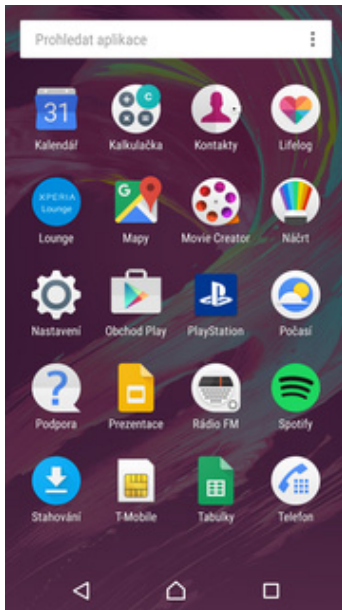


4. Vyberete možnost *Karta SIM*.



5. Nakonec vyberete kontakty, které chcete ze SIM karty přenést anebo stisknete tlačítko *Importovat vše* pro přenos všech kontaktů.

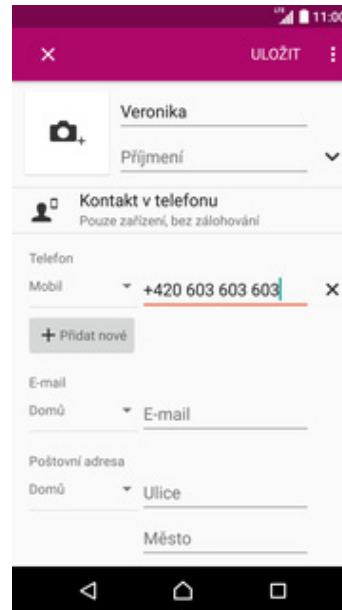
Založení nového kontaktu



1. V menu stisknete ikonu *Kontakty*.

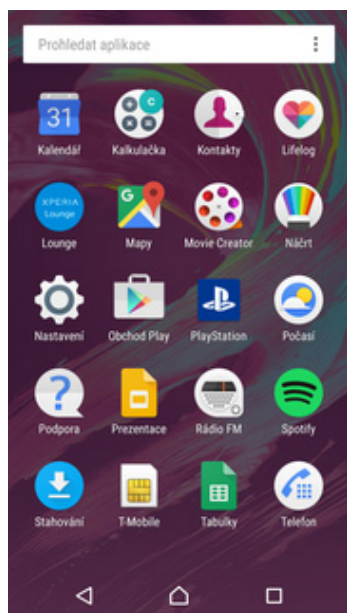


2. Stisknete tlačítko se symbolem +.

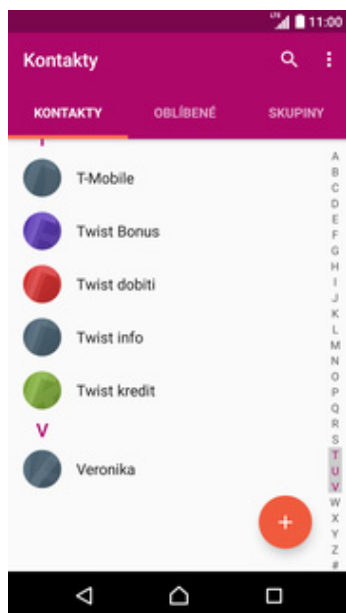


3. Dále stačí vyplnit potřebné údaje jako je telefonní číslo, jméno atd. Celou akci dokončíte ťuknutím na *ULOŽIT*.

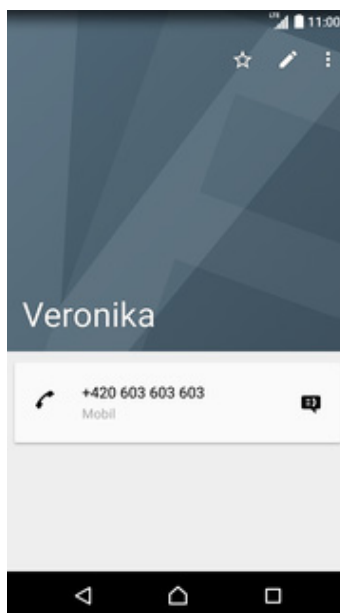
Upravení kontaktu včetně fotky



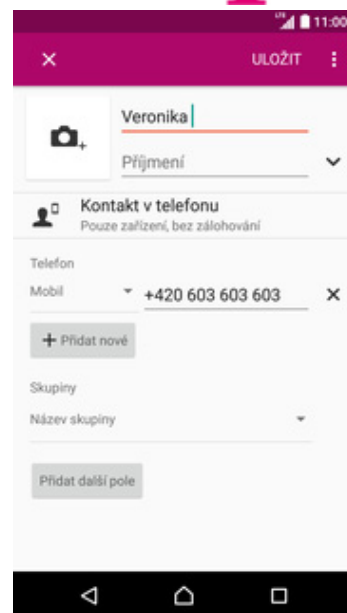
1. V menu stisknete ikonu *Kontakty*.



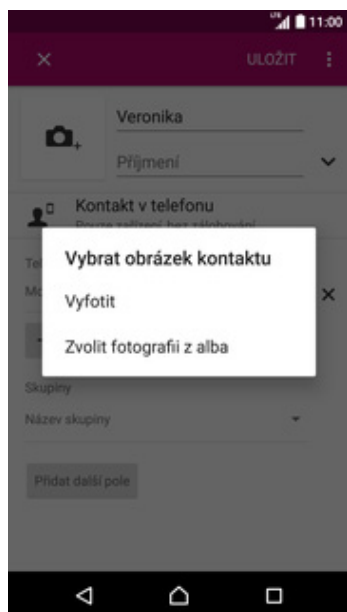
2. Vyberete kontakt, který chcete upravit.



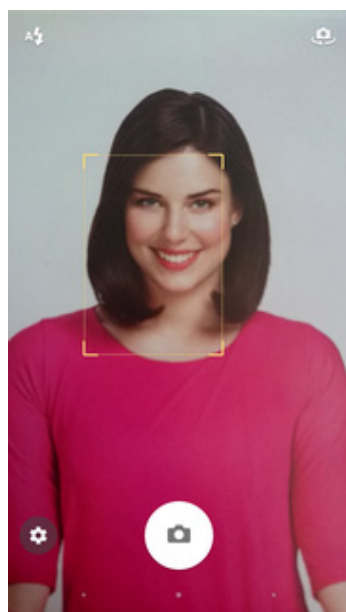
3. Poté ťuknete na symbol tužky.



4. Nyní můžete upravit údaje kontaktu. Fotku přidáte stisknutím tlačítka se symbolem foťáku.



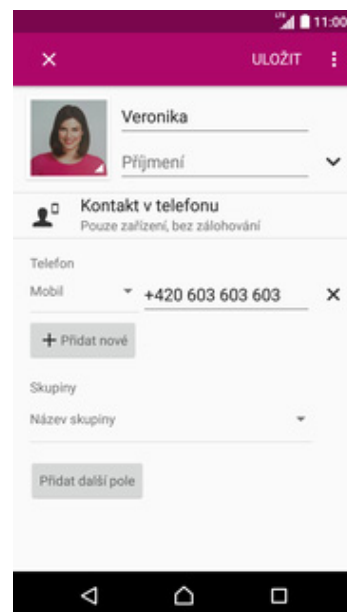
5. Obrázek můžete vybrat z galerie nebo pořídit novou fotku a to přes možnost *Vyfotit*.



6. Fotku pořídíte stisknutím tlačítka se symbolem foťáku.



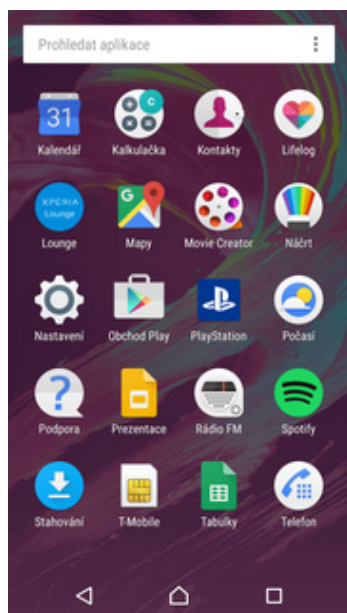
7. Poté obrázek oříznete tažením za strany čtverce a ťuknete na *ULOŽIT*.



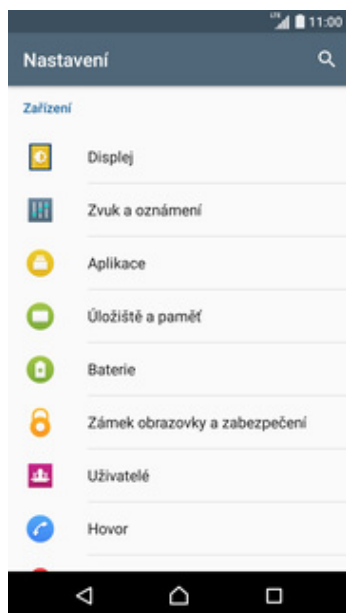
8. Všechny úpravy dokončíte ťuknutím na *ULOŽIT*.

Volání

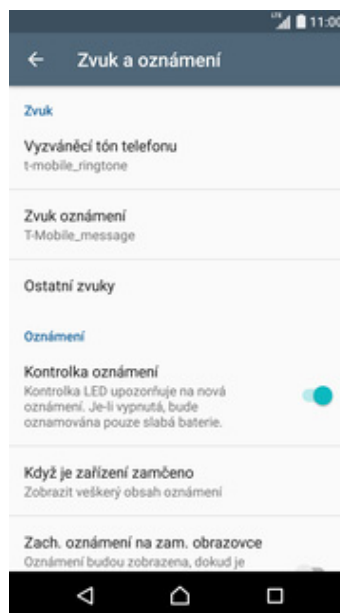
Nastavení vyzvánění



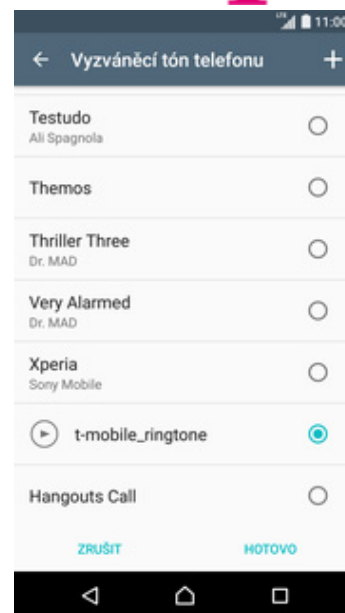
1. V menu stisknete ikonu *Nastavení*.



2. Vyberete možnost *Zvuk a oznámení*.

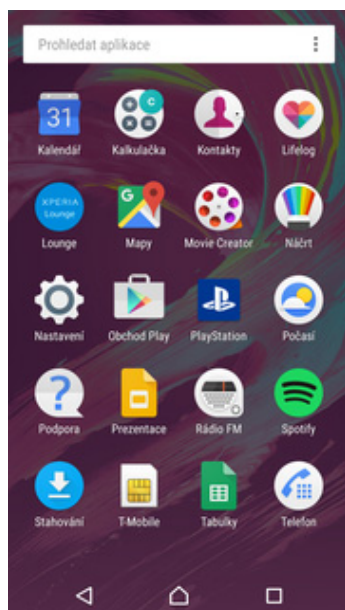


3. Dále zvolíte *Vyzváněcí tón telefonu*.

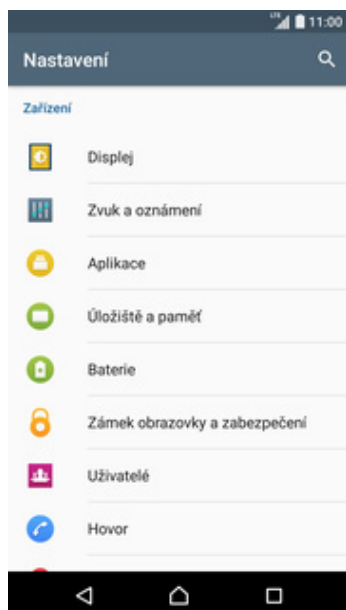


4. Stisknete řádek s melodií a ta se přehraje. Až budete mít vybráno, tak stisknete tlačítko *HOTOVO*.

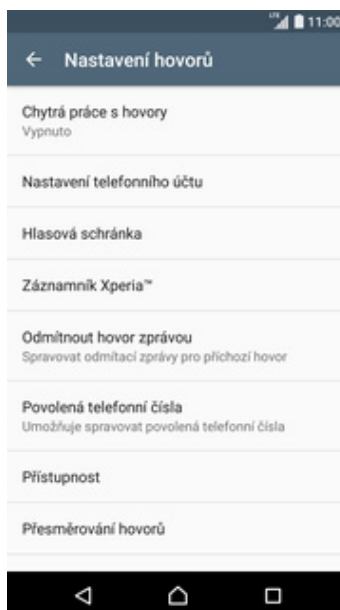
Hlasová schránka



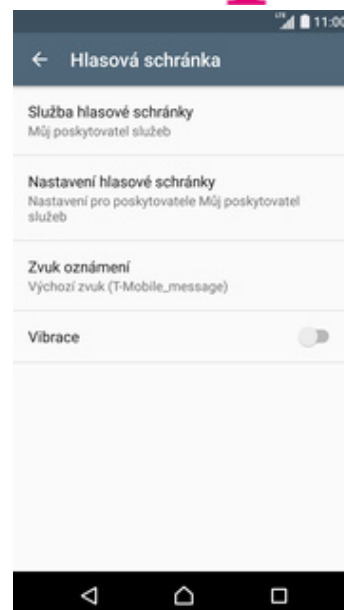
1. V menu stisknete ikonu *Nastavení*.



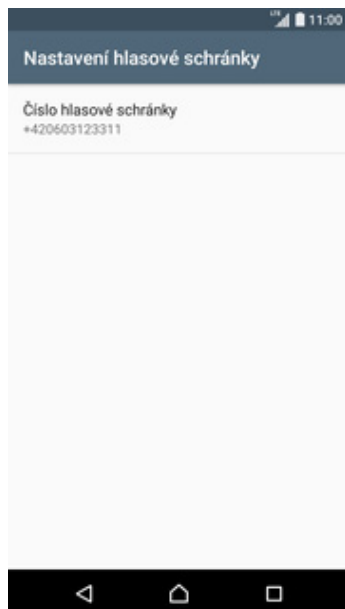
2. Vyberete *Hovor*.



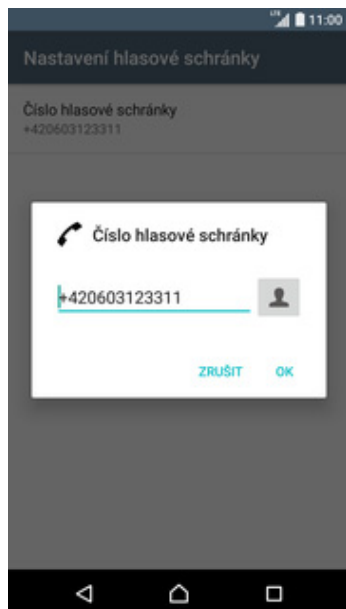
3. Dále zvolíte *Hlasová schránka*.



4. Poté vyberete *Nastavení hlasové schránky*.

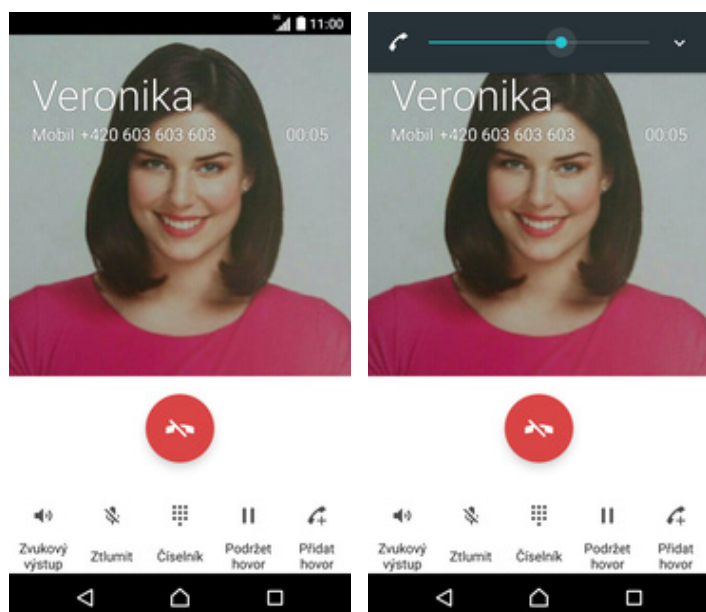


5. Nakonec ťuknete na řádek *Číslo hlasové schránky*.



6. V případě, že se číslo Hlasové schránky liší, přepište ho podle naší obrazovky.

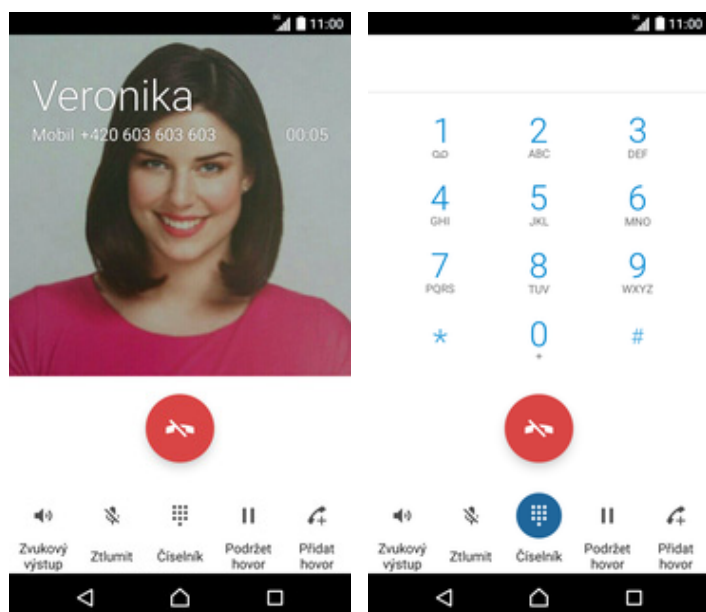
Nastavení hlasitosti hovoru



1. Nastavovat hlasitost lze jen v průběhu hovoru.

2. Hlasitost regulujete pomocí postranních tlačítek na telefonu.

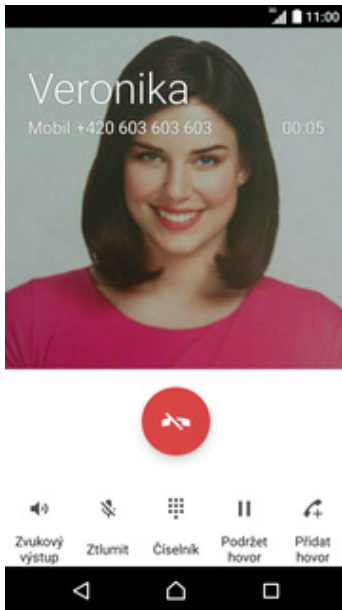
Zobrazení klávesnice při volání



1. V průběhu hovoru ťuknete na *Číselník*.

2. A je to hotové! :)

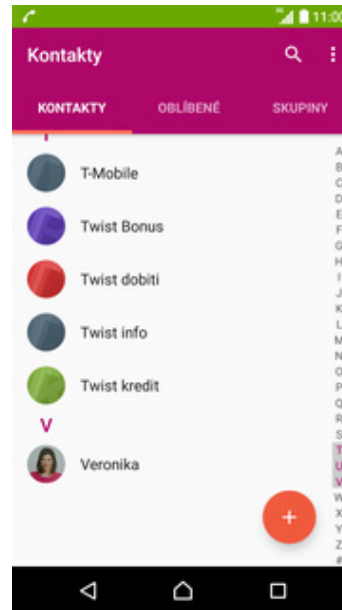
Zobrazení kontaktů při volání



1. V průběhu hovoru stisknete tlačítko *Domů*.

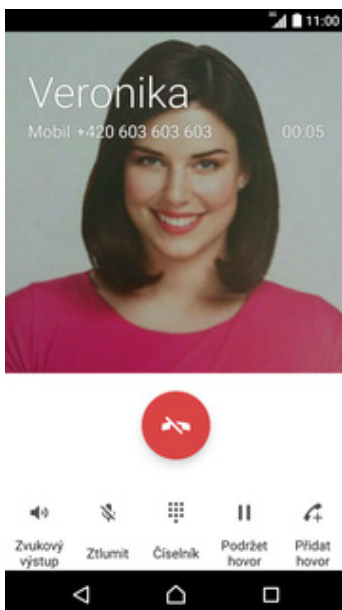


2. V menu stisknete ikonu *Kontakty*.

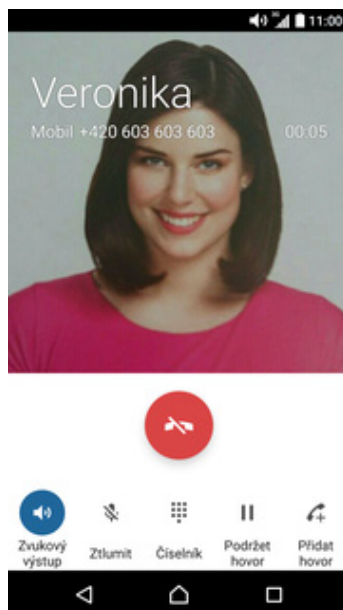


3. A je to! :)

Hlasitý odposlech

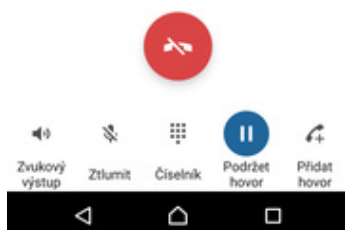
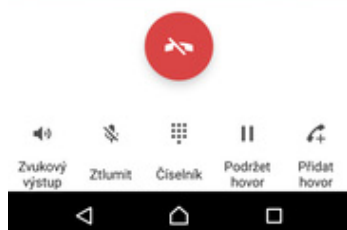
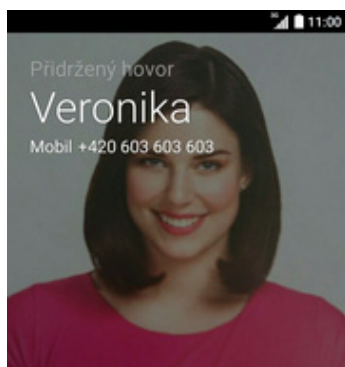
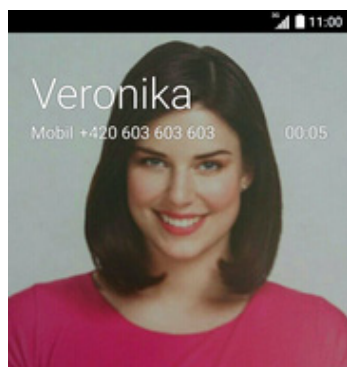


1. Během hovoru ťuknete na *Zvukový výstup*.



2. A je to hotové! :)

Přidržení hovoru

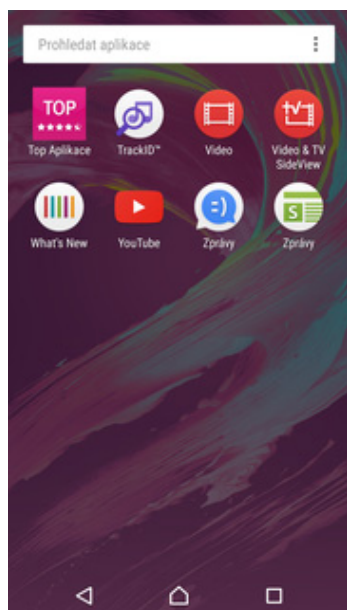


1. V průběhu hovoru
tlačnete na *Podržet*.

2. A je to! :)

SMS a MMS

Nastavení tónů



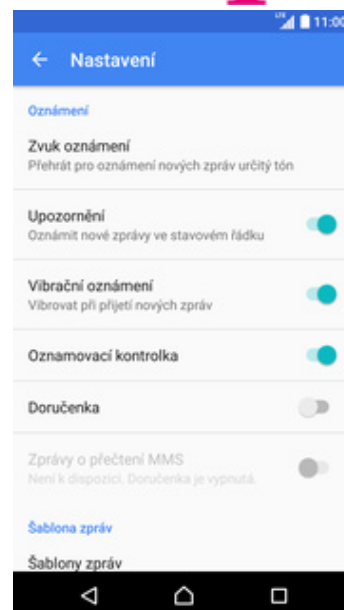
1. V menu stisknete ikonu *Zprávy*.



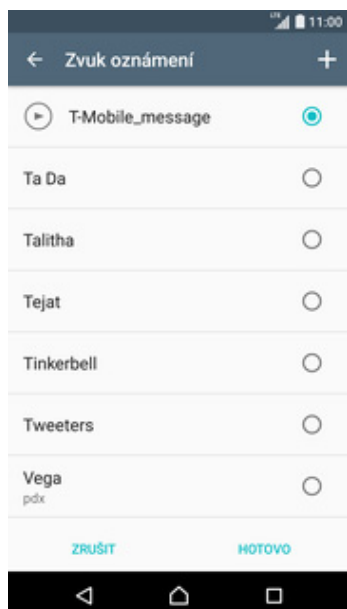
2. Stisknete *Možnosti*.



3. Dále zvolíte *Nastavení*.

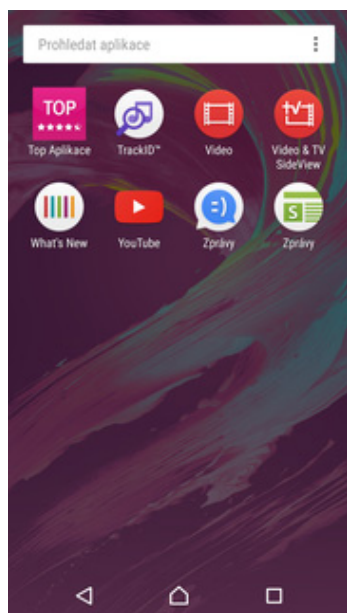


4. Vyberete možnost *Zvuk oznámení*.



5. Stisknete řádek s melodií a ta se přehraje. Až budete mít vybráno, tak ťuknete na *HOTOVO*.

Upozornění o doručení SMS



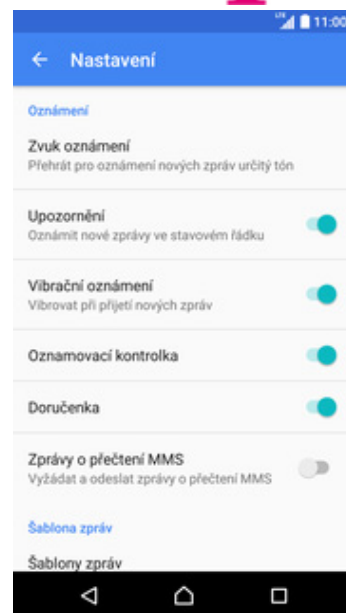
1. V menu stisknete ikonu *Zprávy*.



2. Stisknete *Možnosti*.

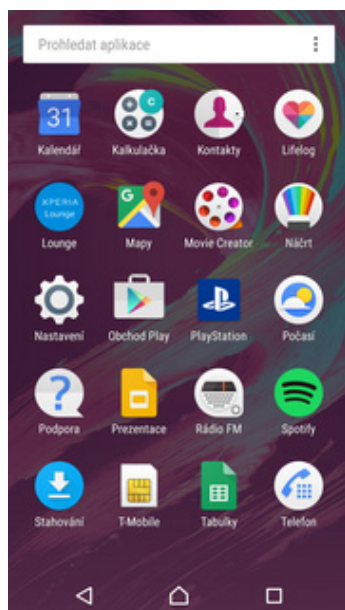


3. Dále zvolíte *Nastavení*.

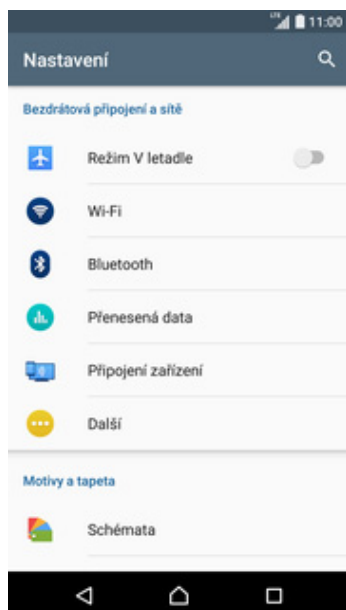


4. Zde stačí stisknout vypínač na konci řádku *Doručenka*.

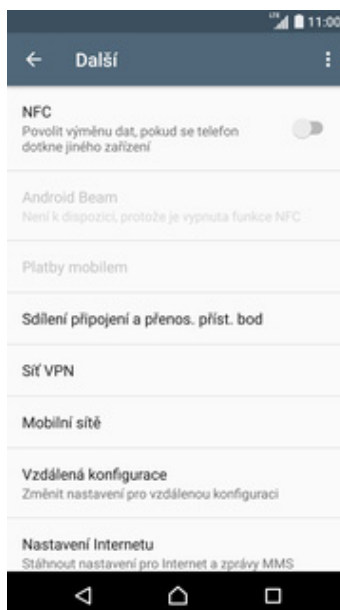
Nastavení MMS



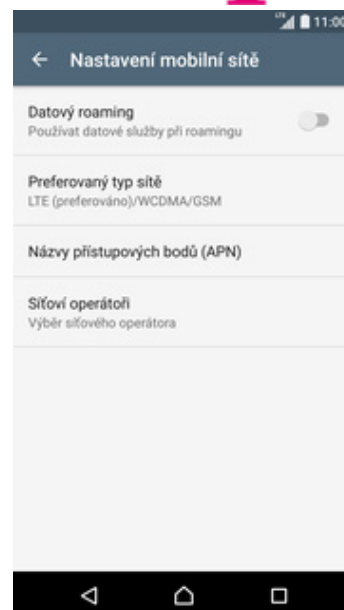
1. V menu stisknete ikonu *Nastavení*.



2. Vyberete možnost *Další*.



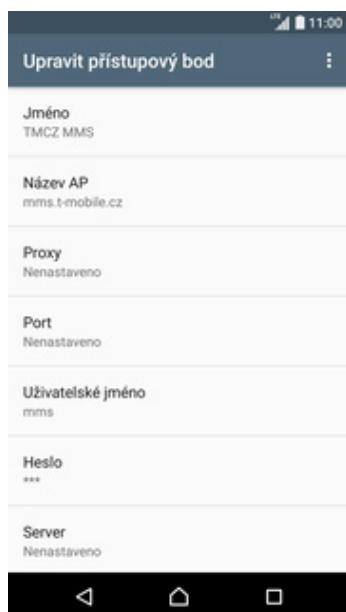
3. Poté zvolíte *Mobilní sítě*.



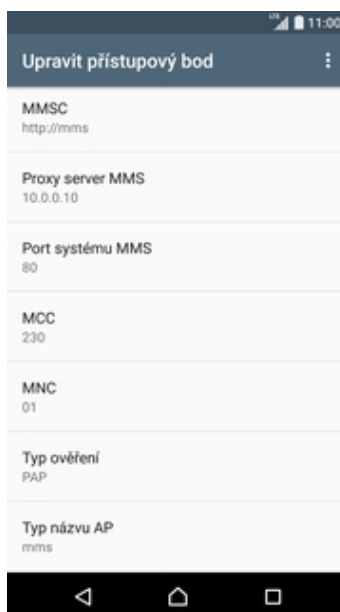
4. Dále vyberete *Názvy přístupových bodů (APN)*.



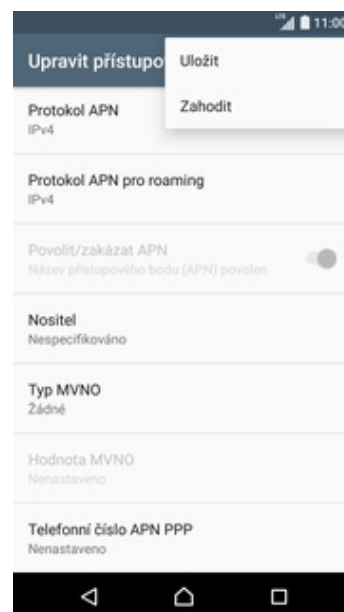
5. Ťuknete na symbol +.



6. Nyní už jen vyplníte údaje dle naší obrazovky. Do pole heslo napíšete mms.



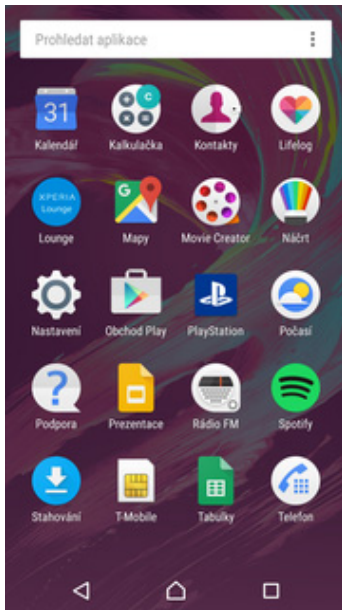
7. Ještě pár řádků.



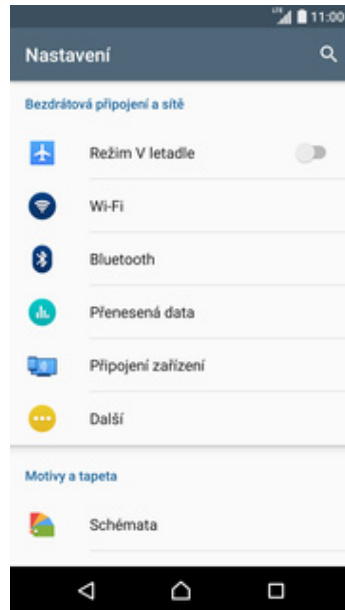
8. Nakonec stisknete *Možnosti* zvolíte *Uložit*.

Internet

Zap./Vyp. internetu v ČR



1. V menu stisknete ikonu *Nastavení*.

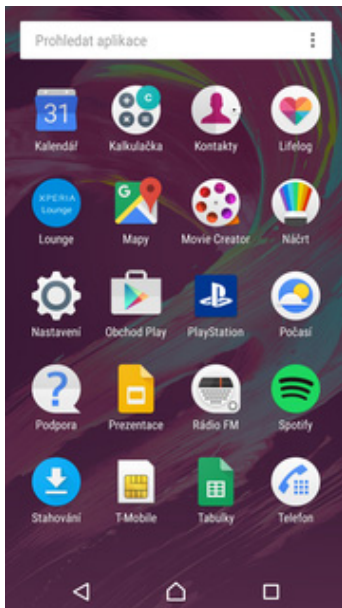


2. Vyberete možnost *Přenesená data*.

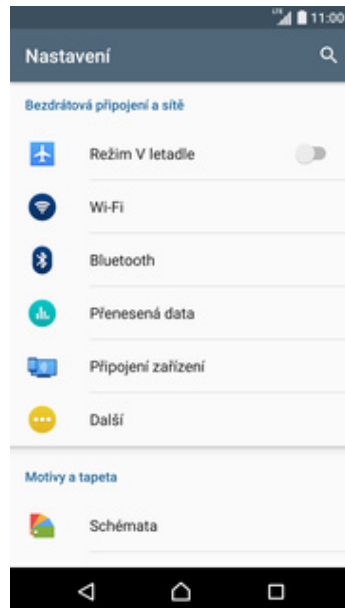


3. Internet zapnete/vypnete stisknutím vypínače na konci řádku *Mobilní přenos dat*.

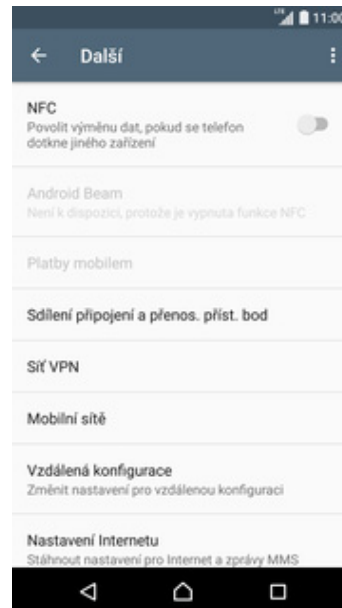
Zap./Vyp. internetu v zahraničí



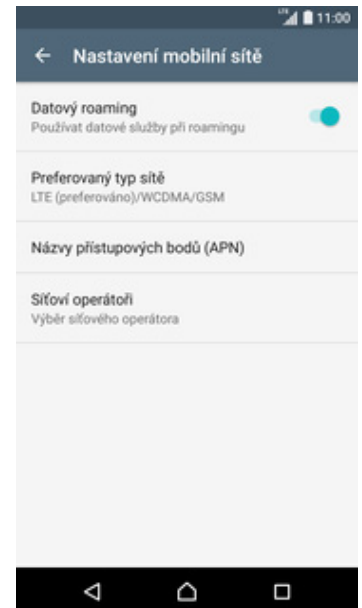
1. V menu stisknete ikonu *Nastavení*.



2. Vyberete možnost *Další*.

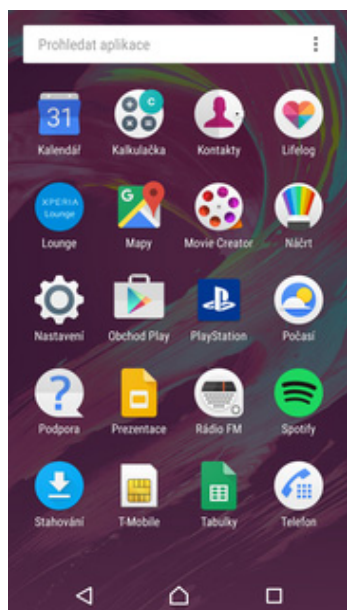


3. Dále zvolíte *Mobilní sítě*.

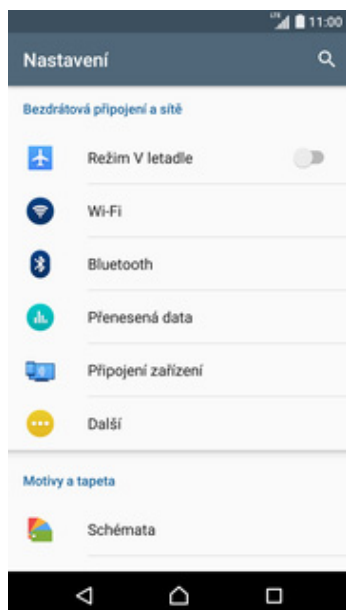


4. Internet zapnete/vypnete stisknutím vypínače na konci řádku *Datový roaming*.

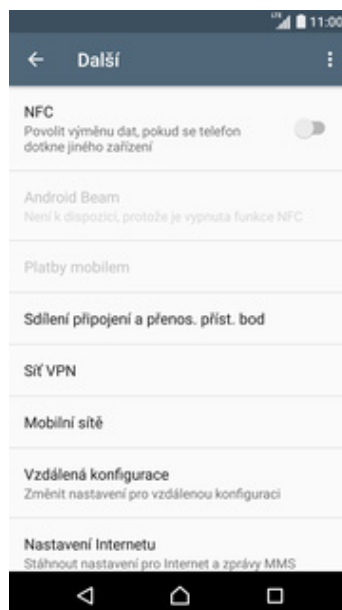
Nastavení internetu



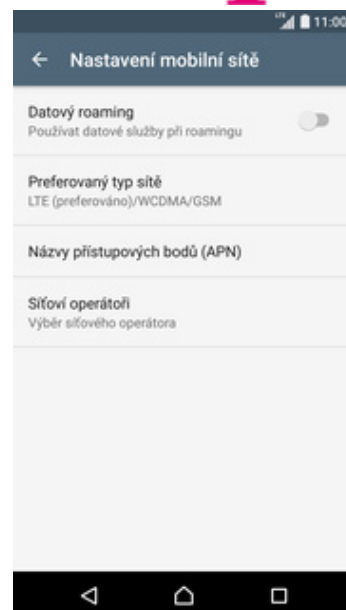
1. V menu stisknete ikonu *Nastavení*.



2. Vyberete možnost *Další*.



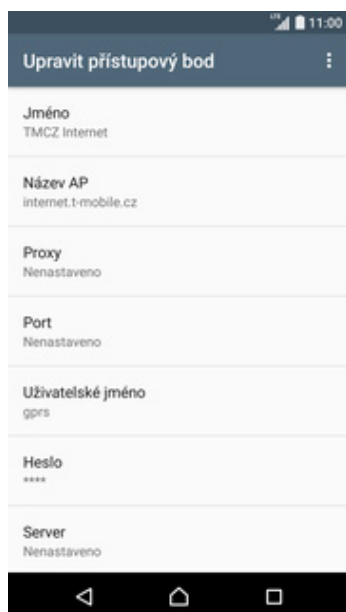
3. Dále zvolíte *Mobilní sítě*.



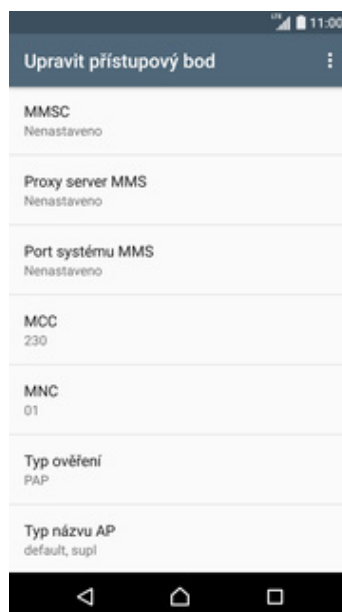
4. Poté vyberete *Názvy přístupových bodů (APN)*.



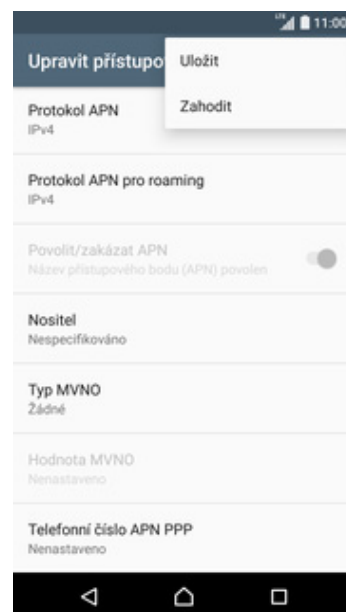
5. Ťuknete na symbol +.



6. Dále je třeba opsat údaje z naší obrazovky. Do pole heslo napíšete gprs.

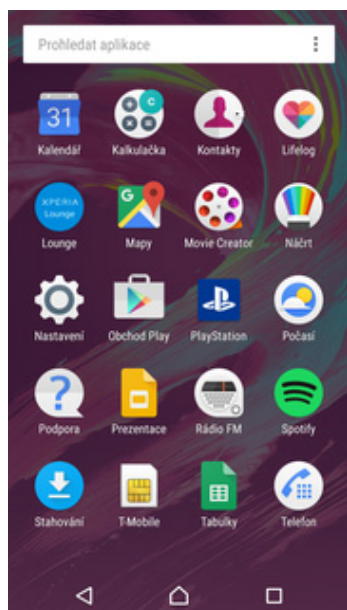


7. Ještě pár řádků.

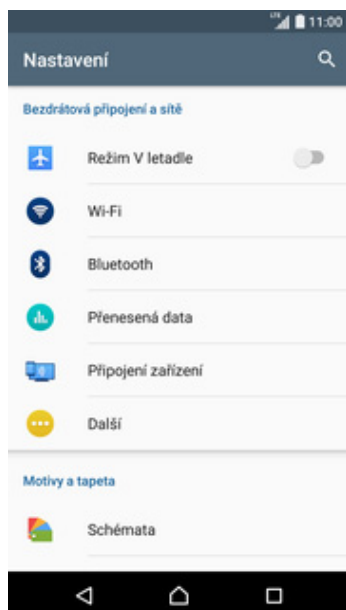


8. Nakonec ťuknete na *Možnosti* a zvolíte *Uložit*.

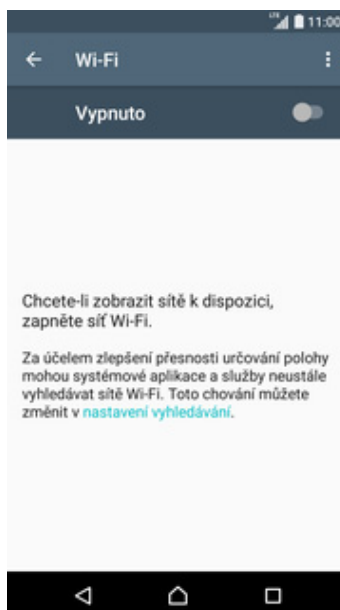
Přihlášení do Wi-Fi sítě



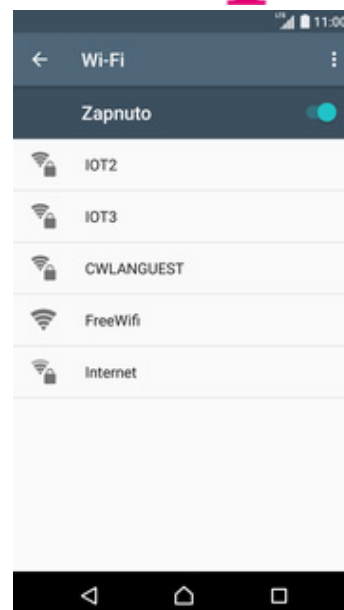
1. V menu stisknete ikonu *Nastavení*.



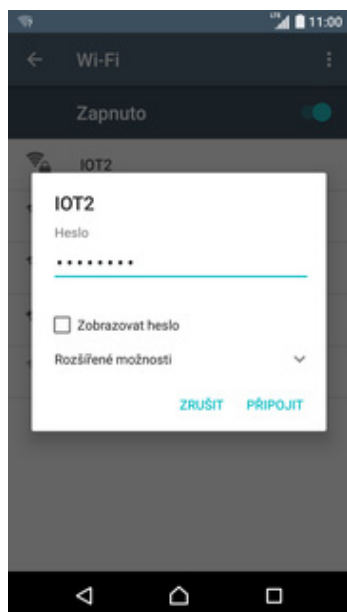
2. Vyberete možnost *Wi-Fi*.



3. Wi-Fi zapnete/vypnete stisknutím vypínače.

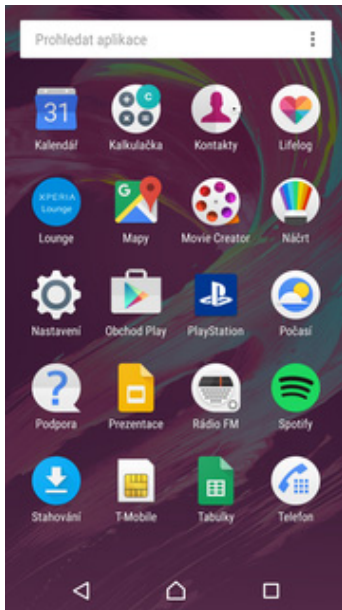


4. Za chvíli se zobrazí seznam všech dostupných Wi-fi sítí. Ťuknete na jednu z nich a zahájí se připojování.

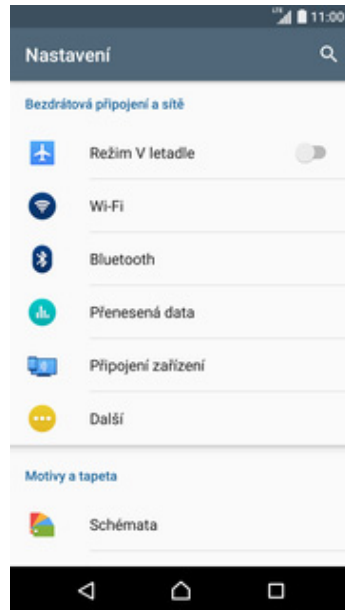


5. V případě, že se jedná o zabezpečenou Wi-Fi, je třeba zadat heslo a ťuknout na *PŘIPOJIT*.

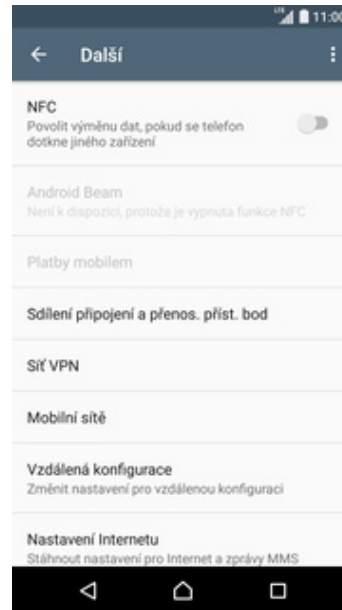
Zap./Vyp. přístupového bodu



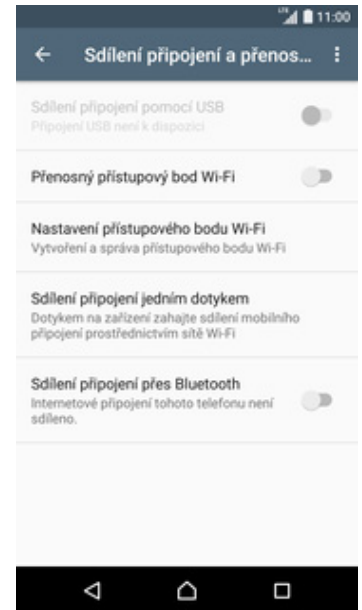
1. V menu stisknete ikonu *Nastavení*.



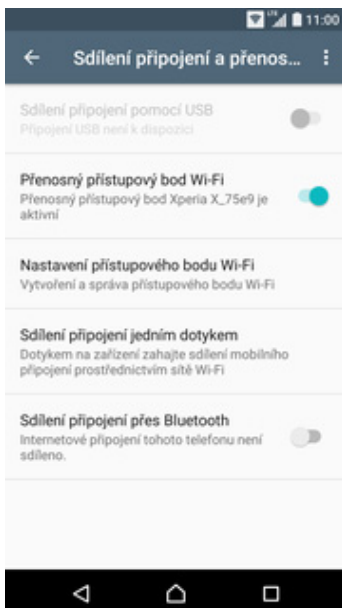
2. Vyberete možnost *Další*.



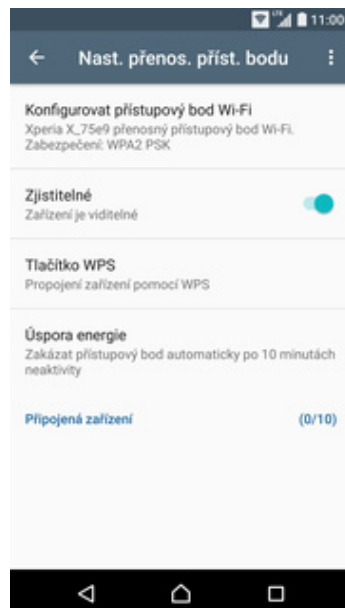
3. Dále zvolíte *Sdílení připojení a přenos. příst. bod*.



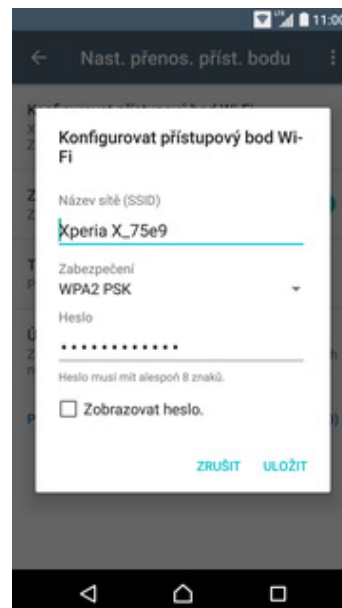
4. Sdílení internetu zapnete/vypnete Stisknutím vypínače na konci řádku *Přenosný přístupový bod Wi-Fi*.



5. Případnou úpravu nastavení provedete ťuknutím na řádek *Přenosný přístupový bodu Wi-Fi*.

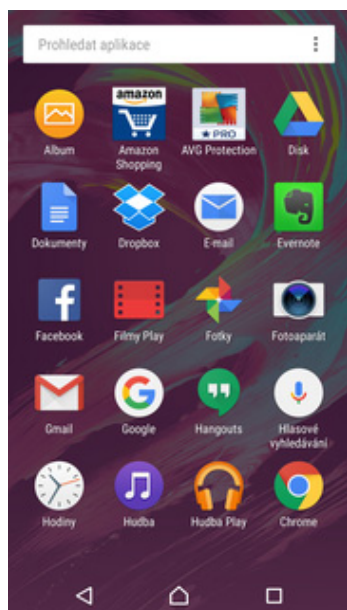


6. Dále zvolíte *Konfigurovat přístupový bod Wi-Fi*.

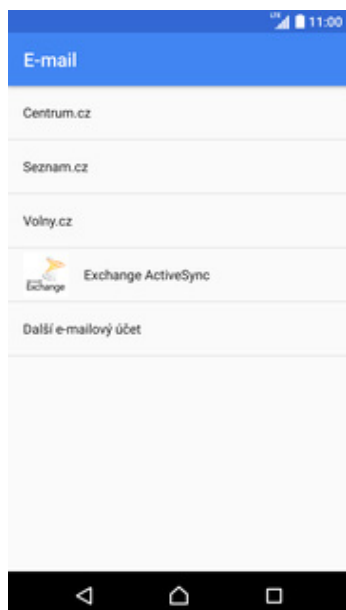


7. Úpravy dokončíte stisknutím tlačítka *ULOŽIT*.

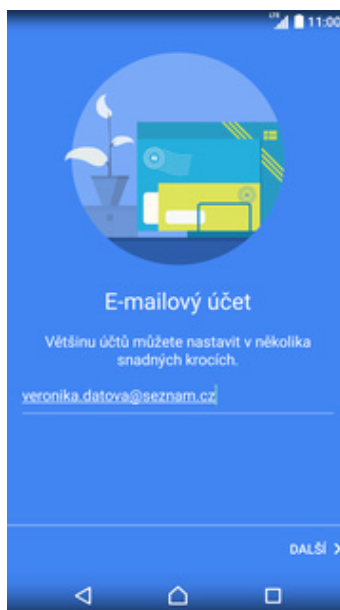
Nastavení e-mailu



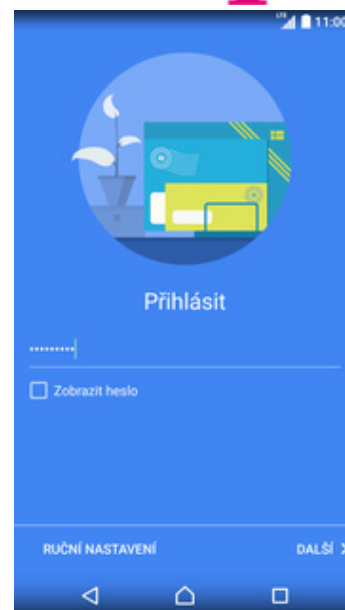
1. V menu stisknete ikonu *E-mail*.



2. Vyberete poskytovatele *Seznam.cz*.



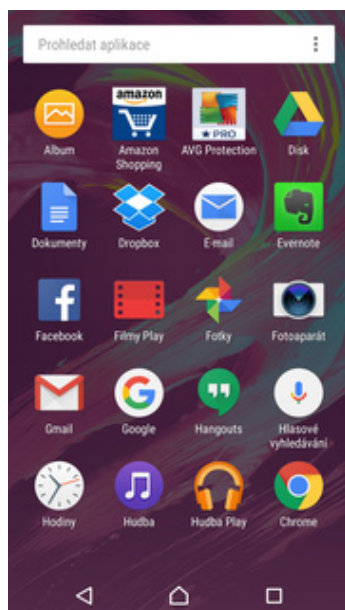
3. Vyplníte vaši e-mailovou adresu a ťuknete na *DALŠÍ*.



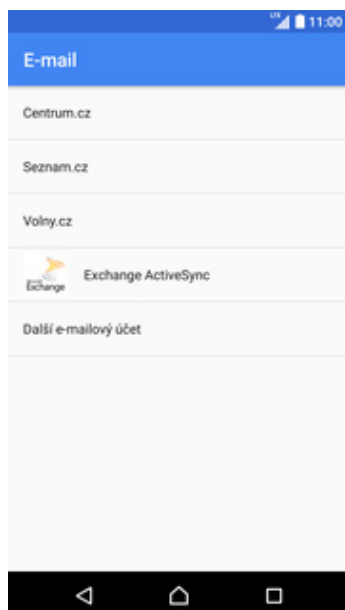
4. Zadáte své heslo k e-mailovému účtu a ťuknete na *DALŠÍ*.



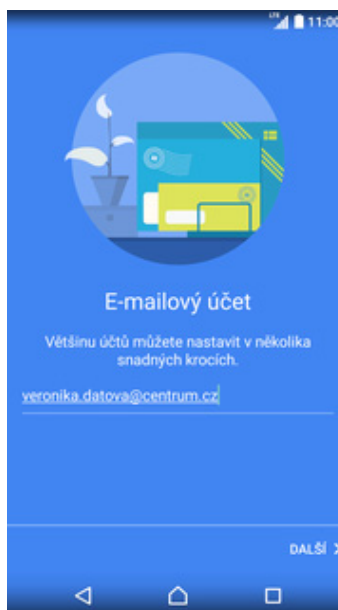
5. Nakonec si libovolně pojmenujete účet a ťuknete na *DOKONČIT NASTAVENÍ*.



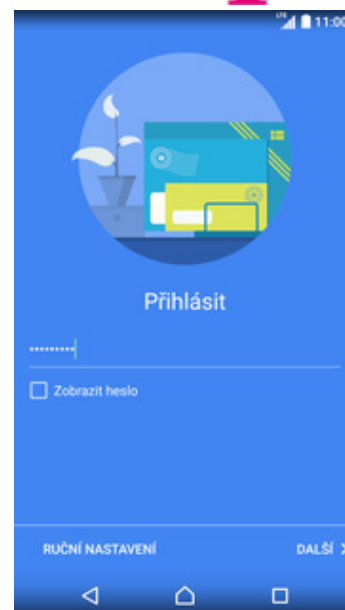
1. V menu stisknete ikonu *E-mail*.



2. Vyberete poskytovatele *Centrum.cz*.



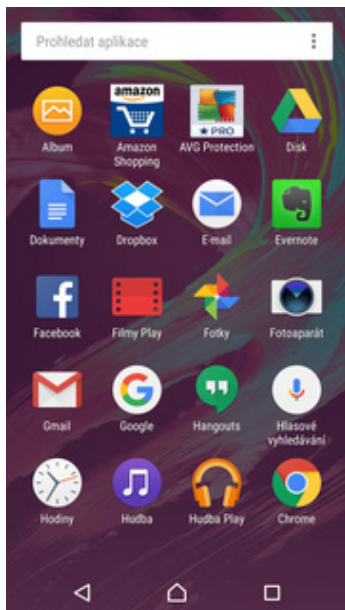
3. Vyplníte vaši e-mailovou adresu a ťuknete na *DALŠÍ*.



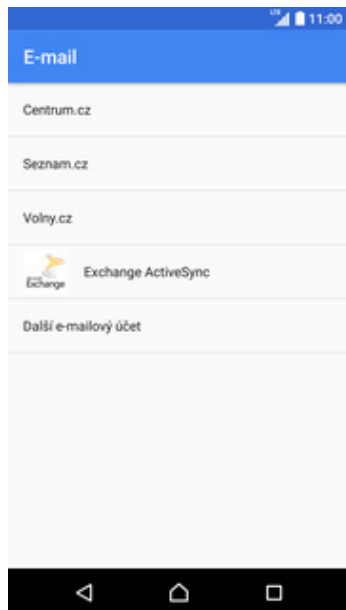
4. Zadáte své heslo k e-mailovému účtu a ťuknete na *DALŠÍ*.



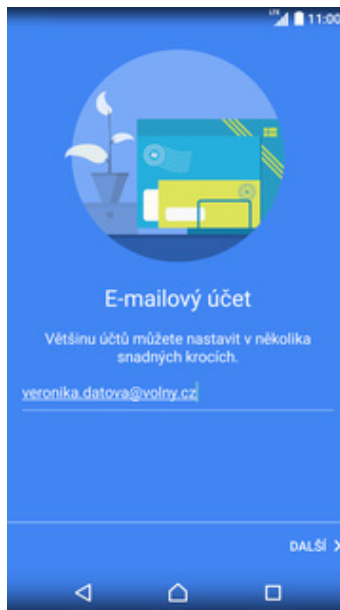
5. Nakonec si libovolně pojmenujete účet a ťuknete na *DOKONČIT NASTAVENÍ*.



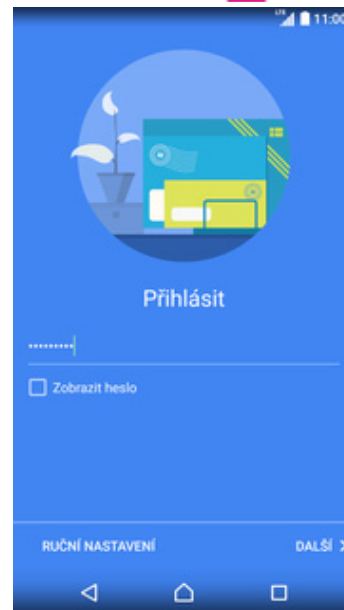
1. V menu stisknete ikonu *E-mail*.



2. Vyberete poskytovatele *Volny.cz*.



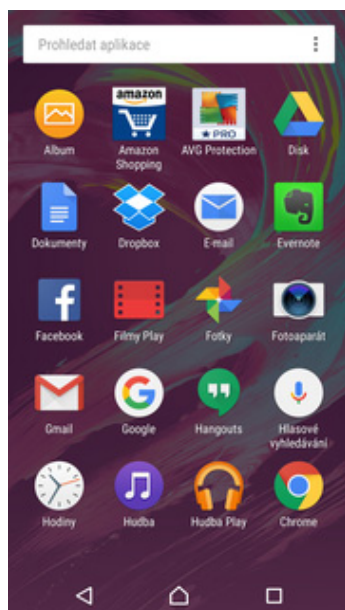
3. Vyplníte vaši e-mailovou adresu a ťuknete na *DALŠÍ*.



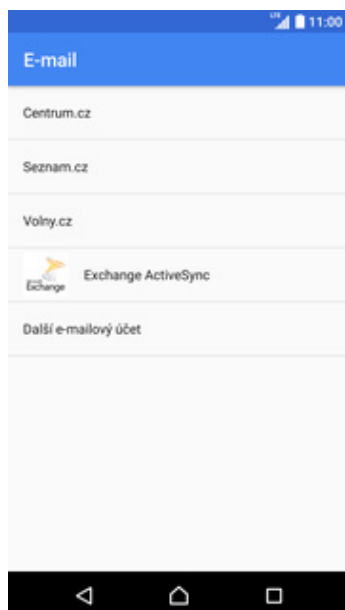
4. Zadáte své heslo k e-mailovému účtu a ťuknete na *DALŠÍ*.



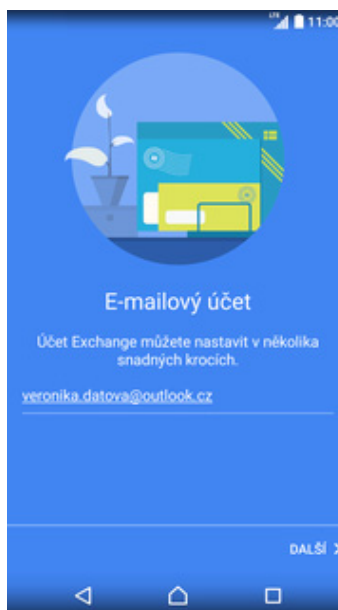
5. Nakonec si libovolně pojmenujete účet a ťuknete na *DOKONČIT NASTAVENÍ*.



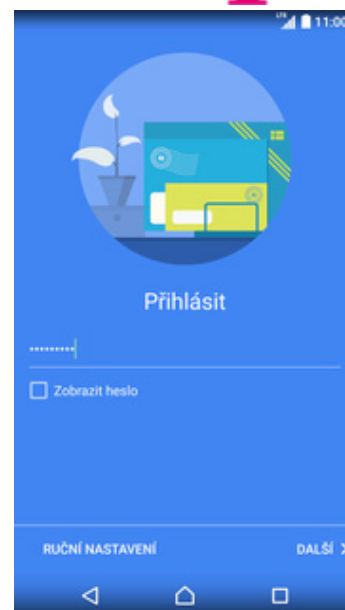
1. V menu stisknete ikonu *E-mail*.



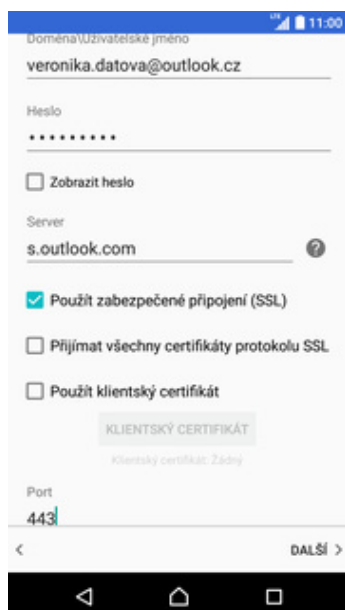
2. Vyberete poskytovatele *Exchange ActiveSync*.



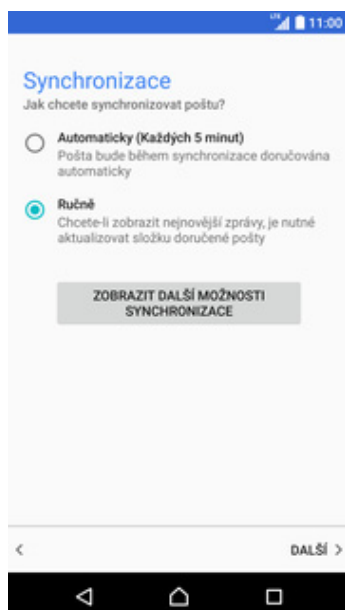
3. Vyplníte vaši e-mailovou adresu a ťuknete na *DALŠÍ*.



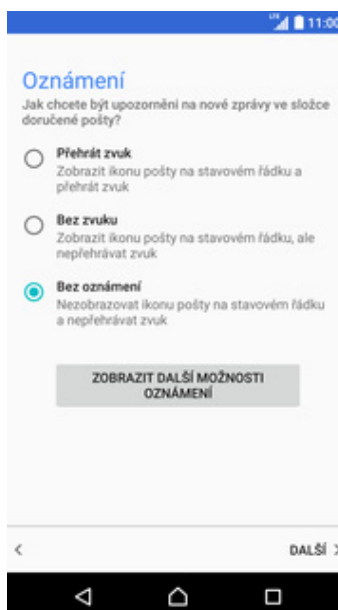
4. Zadáte své heslo k e-mailovému účtu a ťuknete na *DALŠÍ*.



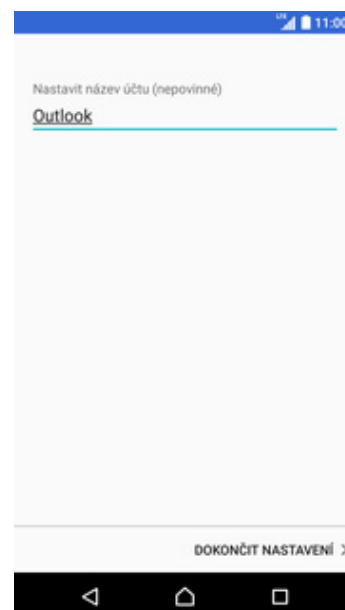
5. Nastavení serveru opište z naší obrazovky a ťuknete na *DALŠÍ*.



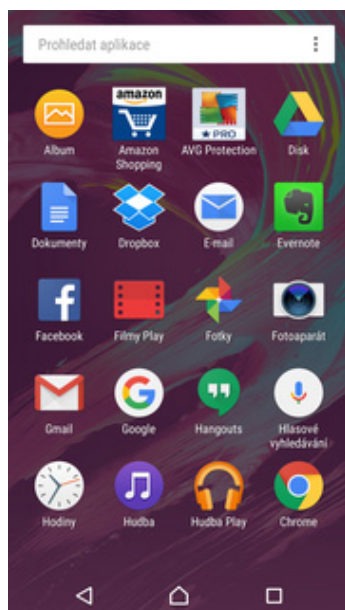
6. Toto nastavení je volitelné. Pokračujte stisknutím tlačítka *DALŠÍ*.



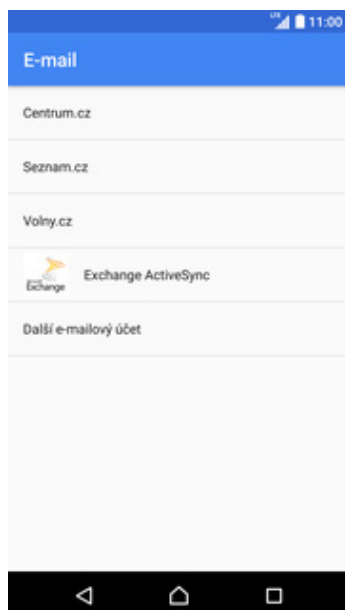
7. Vyberte si možnosti oznámení, podle vašeho uvážení.



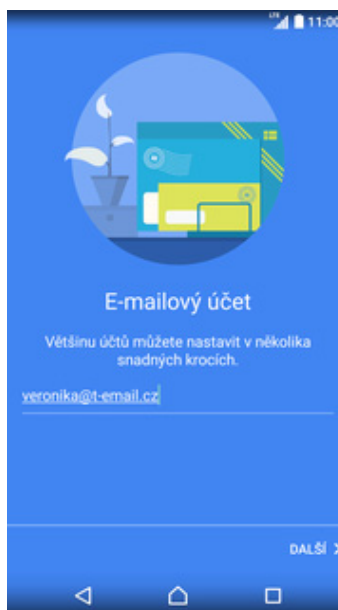
8. Nakonec si libovolně pojmenujete účet a ťuknete na *DOKONČIT NASTAVENÍ*.



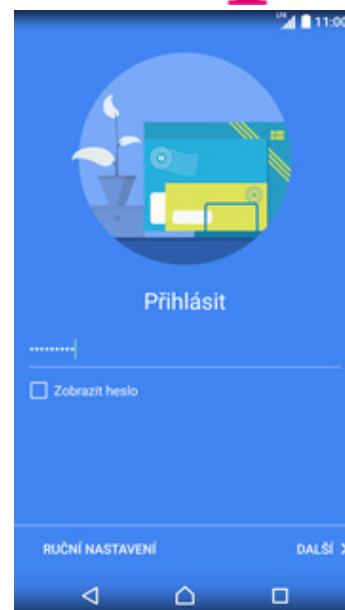
1. V menu stisknete ikonu *E-mail*.



2. Pokud zde není uveden Váš poskytovatel e-mailu, tak ťuknete na *Další e-mailový účet*.



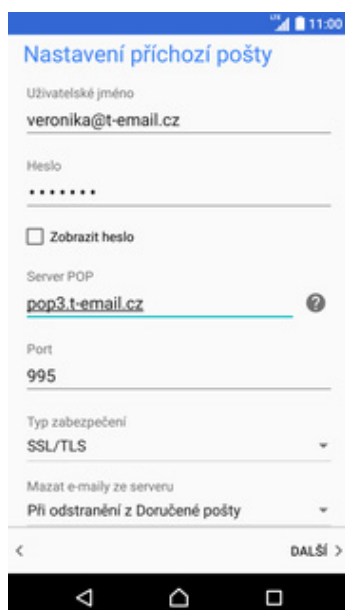
3. Zadáte vaši e-mailovou adresu a ťuknete na *DALŠÍ*.



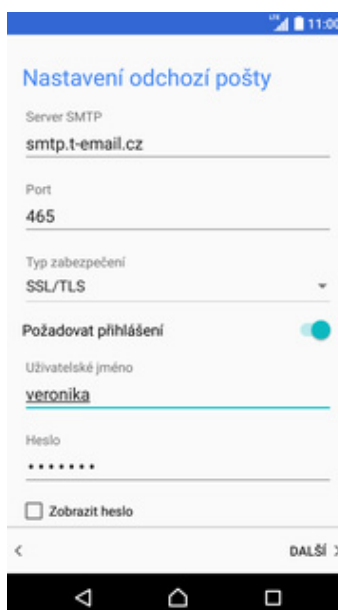
4. Zadáte své heslo k e-mailovému účtu a ťuknete na *RUČNÍ NASTAVENÍ*.



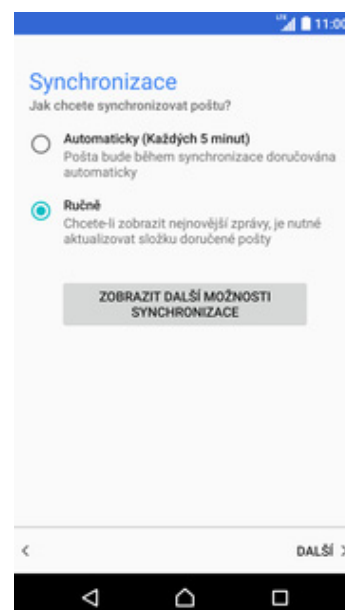
5. Vyberete možnost *POP3*.



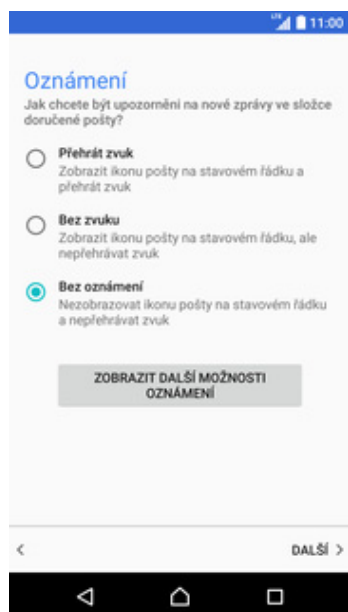
6. Vyplníte potřebné údaje. Název serveru POP3 se liší dle poskytovatele služby.



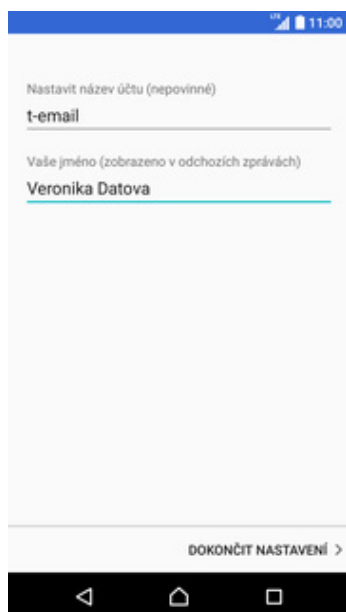
7. Nakonec opište z naší obrazovky nastavení *SMTP serveru*. Jako uživatelské jméno a heslo použijte přihlašovací údaje do Můj T-Mobile.



8. Zde nastavíte interval synchronizace nových e-mailů.



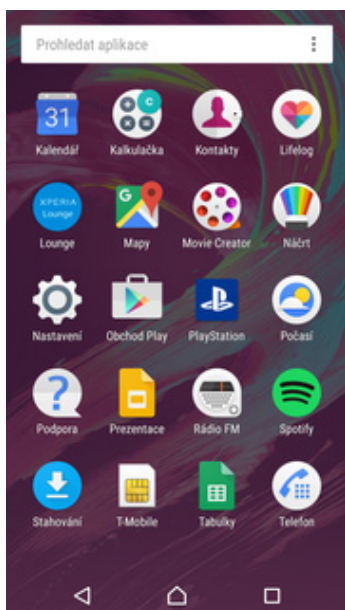
9. Dále nastavíte oznámení.



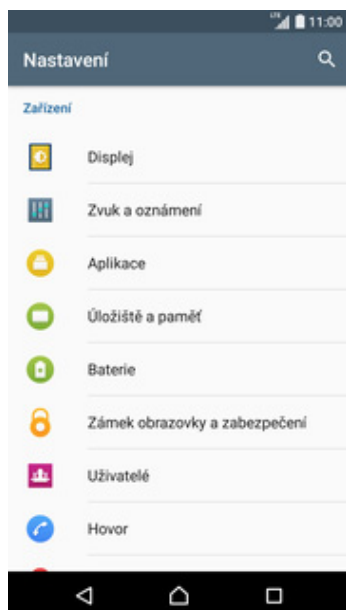
10. Nakonec si libovolně pojmenujete účet a ťuknete na **DOKONČIT NASTAVENÍ**.

Zabezpečení

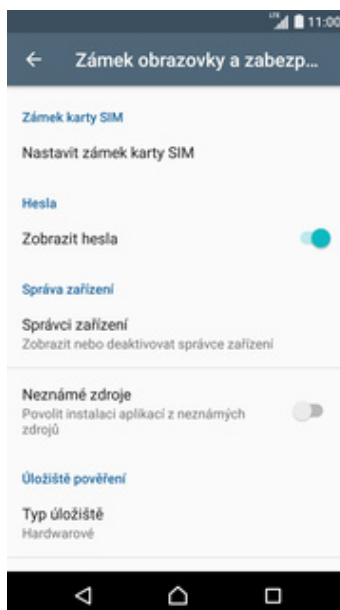
Zapnutí PIN kódu



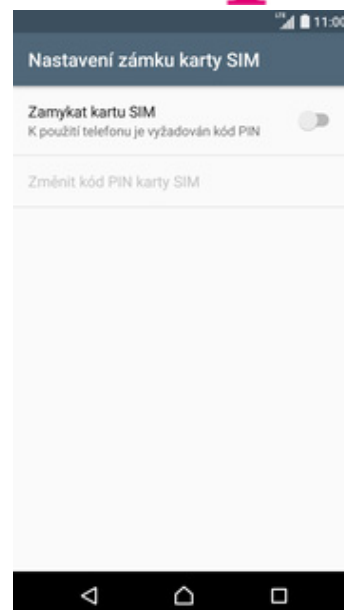
1. V menu stisknete ikonu *Nastavení*.



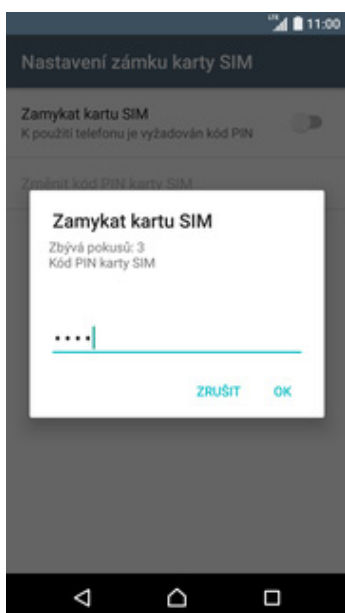
2. Zvolíte možnost *Zámek obrazovky a zabezpečení*.



3. Nyní vyberete možnost *Nastavit zámek karty SIM*.

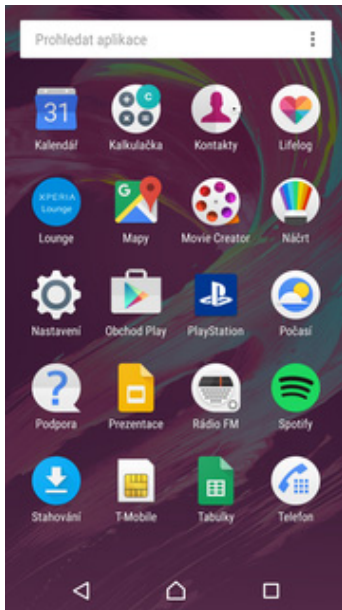


4. PIN zapnete/vypnete šoupátkem na konci řádku *Zamykat kartu SIM*.

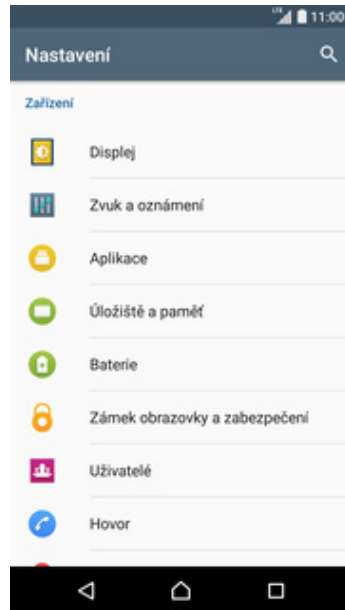


5. Nakonec zadáte PIN kód k vaší SIM kartě.

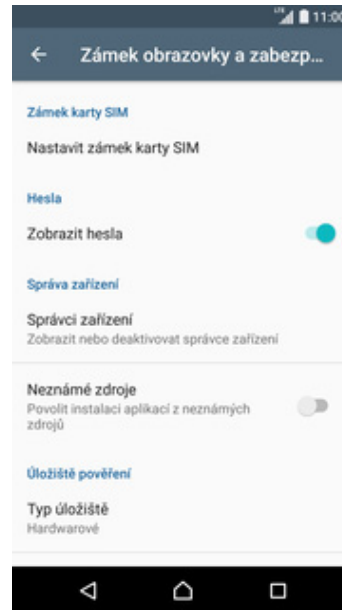
Změna PIN kódu



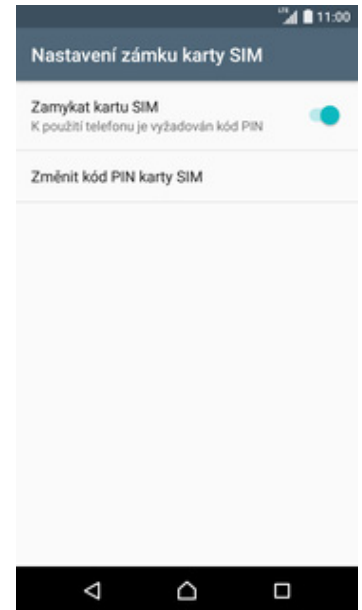
1. V menu stisknete ikonu *Nastavení*.



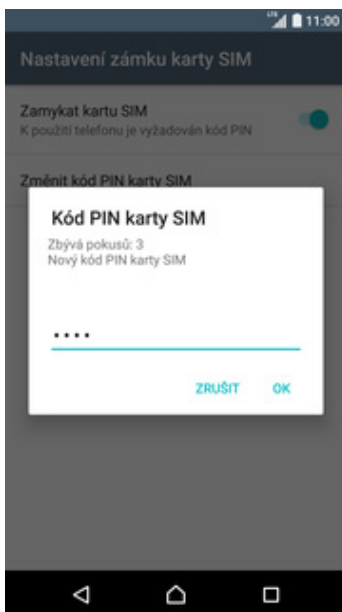
2. Zvolíte možnost *Zámek obrazovky a zabezpečení*.



3. Nyní vyberete možnost *Nastavit zámek karty SIM*.

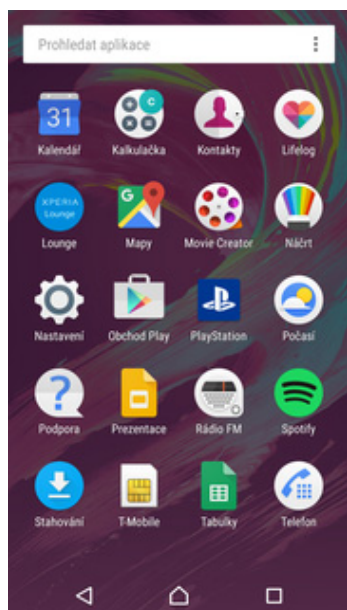


4. Dále zvolíte *Změnit kód PIN karty SIM*.

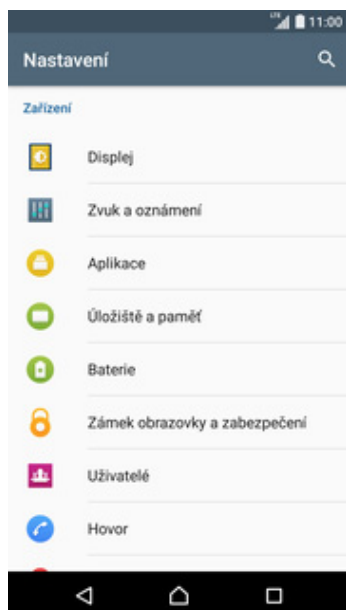


5. Nakonec zadáte aktuální a poté i nový PIN.

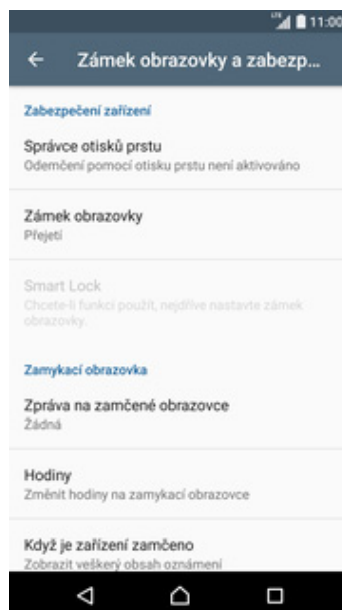
Nastavení otisků prstů



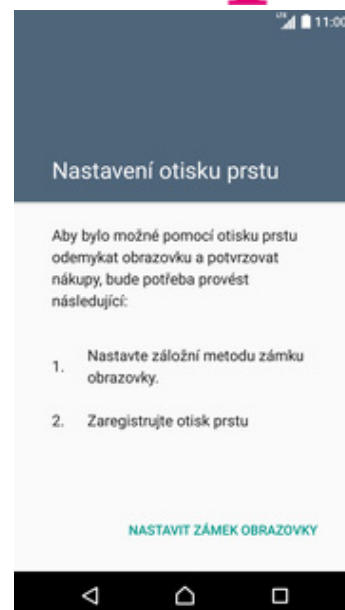
1. V menu stisknete ikonu *Nastavení*.



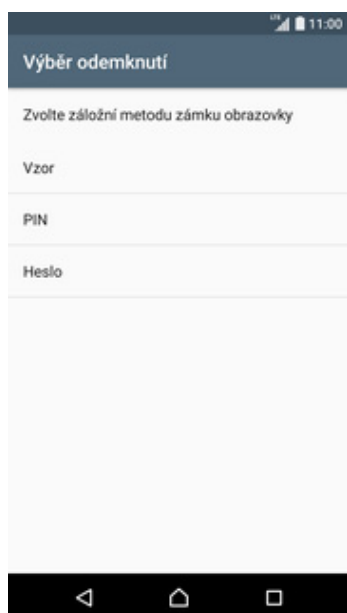
2. Zvolíte možnost *Zámek obrazovky a zabezpečení*.



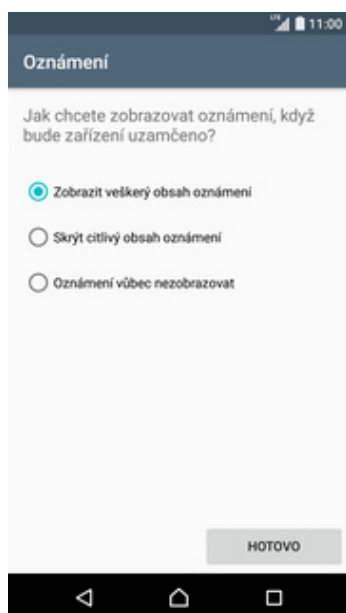
3. Dále zvolíte *Správce otisků prstů*.



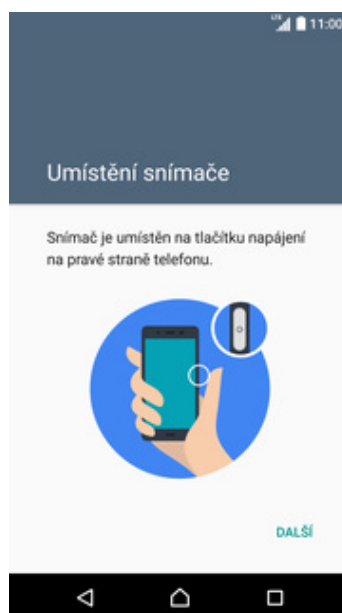
4. Projdete informačního průvodce a potvrdíte *NASTAVIT ZÁMEK OBRAZOVKY*.



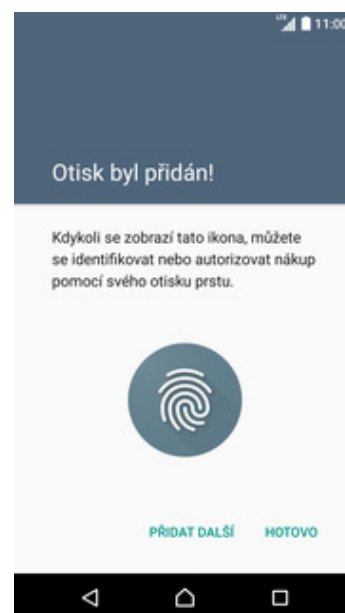
5. Nejdříve si vytvoříte záložní metodu zámku *PIN / Heslo* nebo *Vzor*.



6. Zde nastavíte možnosti oznámení.

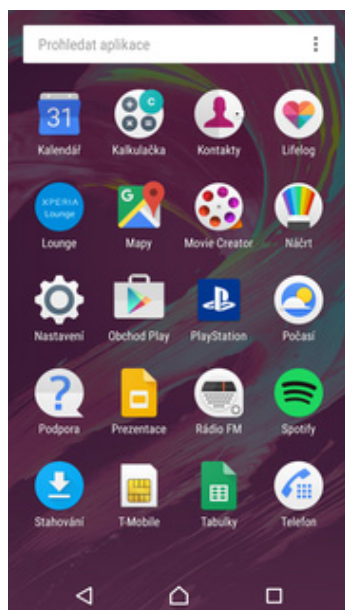


7. Dle instrukcí si naskenujete jeden prst.

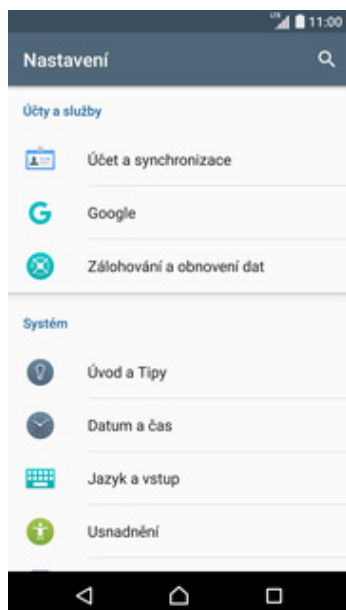


8. A je to!

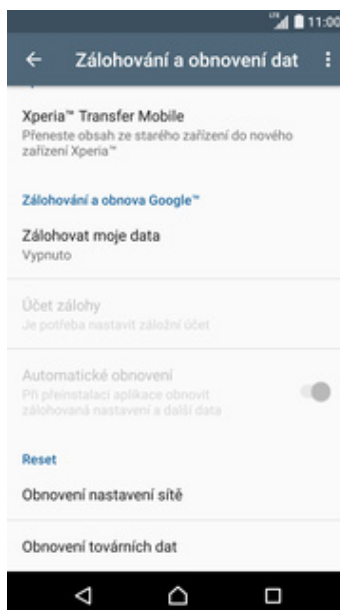
Reset přístroje do továrního nastavení



1. V menu stisknete ikonu *Nastavení*.



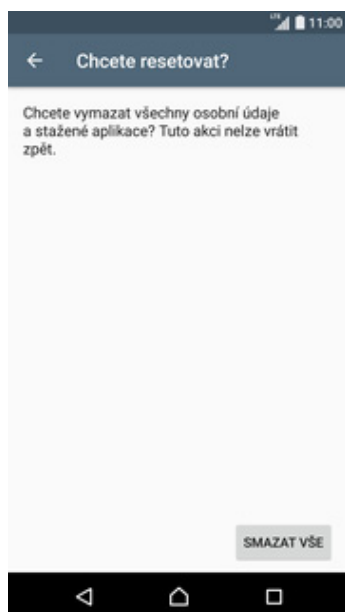
2. Vyberete možnost *Zálohování a obnovení dat*.



3. Dále zvolíte *Obnovení továrních dat*.



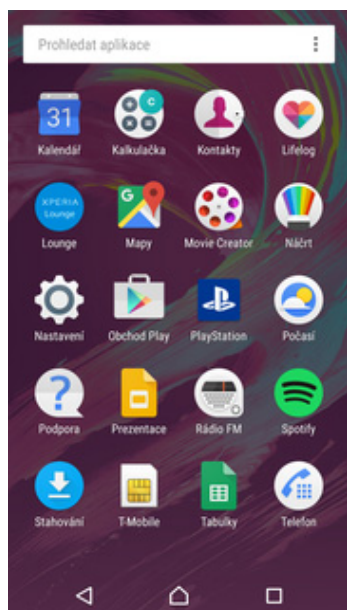
4. Stisknete tlačítko *RESETOVAT TELEFON*.



5. Nakonec stisknete tlačítko *SMAZAT VŠE*.

Aplikace

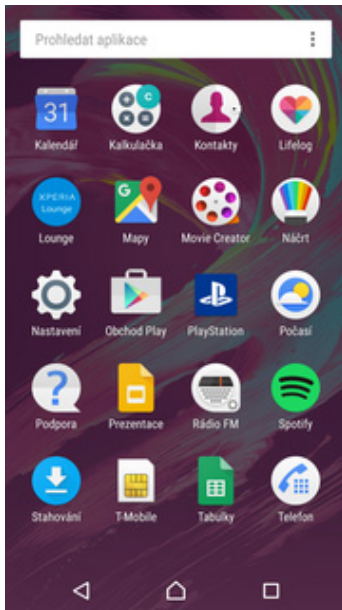
Založení účtu a stažení aplikace



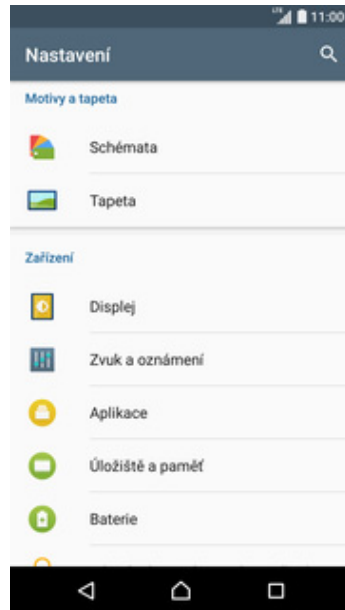
1. V menu stisknete ikonu *Obchod Play* a dále postupujte podle video návodu, který naleznete [zde](#).

Ostatní nastavení

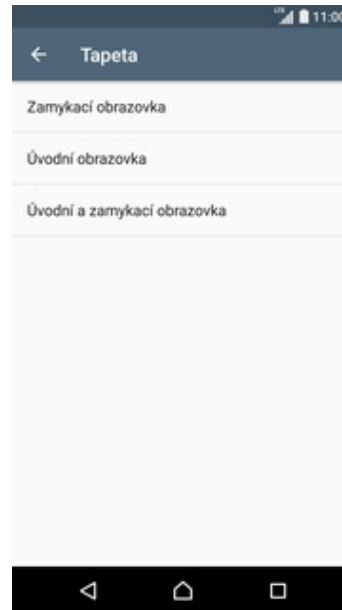
Změna pozadí displeje



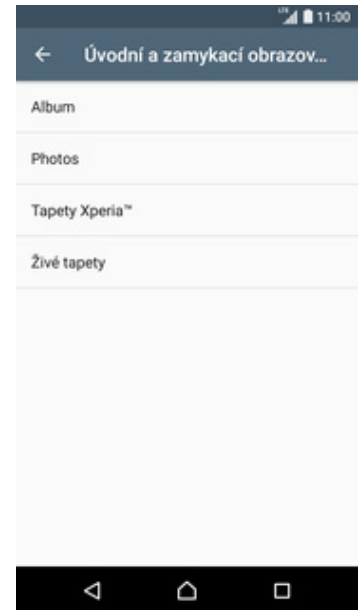
1. V menu stisknete ikonu *Nastavení*.



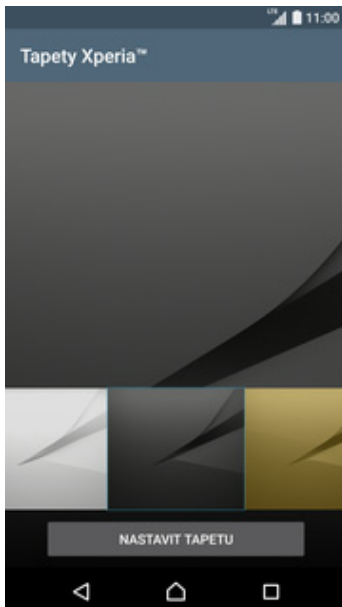
2. Dále zvolíte *Tapeta*.



3. Vyberete kde chcete tapetu změnit.



4. Zvolíte třeba *Tapety Xperia*.

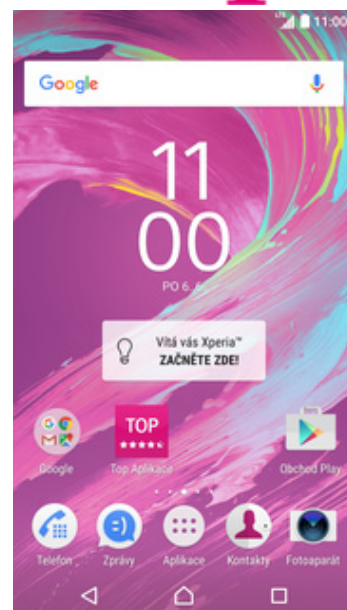
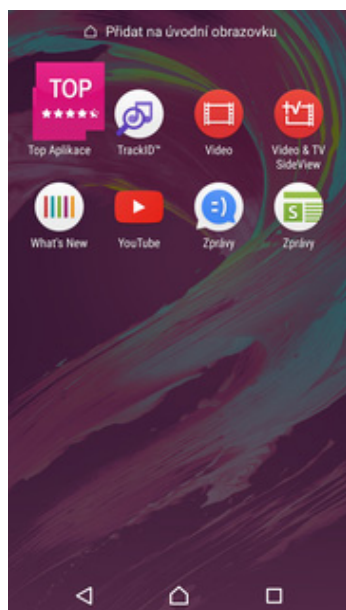
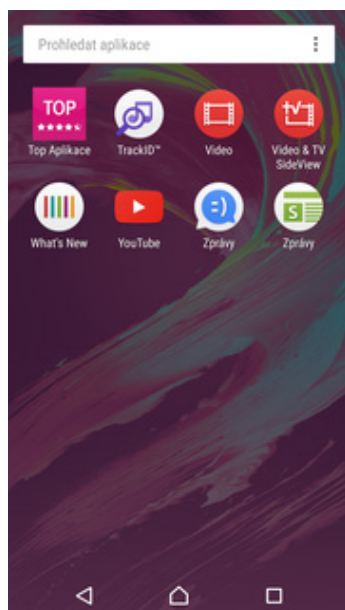


5. Vyberete si tapetu, která se vám líbí a stisknete tlačítko *NASTAVIT TAPETU*.



6. A je to! :)

Přidání ikony na plochu



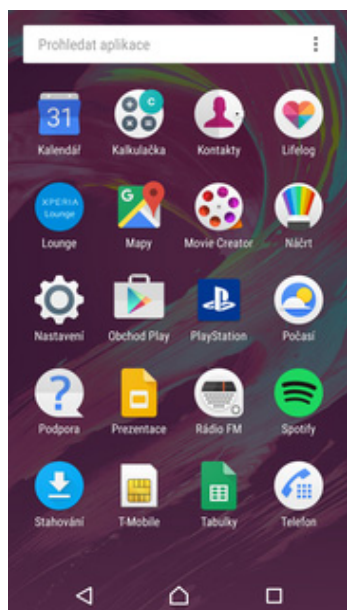
1. V menu vyberete aplikaci, kterou chcete mít k dispozici na úvodní obrazovce a pár vteřin na ní podržíte prst.
2. S ikonou přejedete na nápis *Přidat na úvodní obrazovku*.
3. Telefon vás přenese na úvodní obrazovku kde ikonu umístíte na libovolné místo.
4. Celou akci dokončíte tím, že ikonu přestanete držet. A je to! :)

Odebrání ikony z plochy

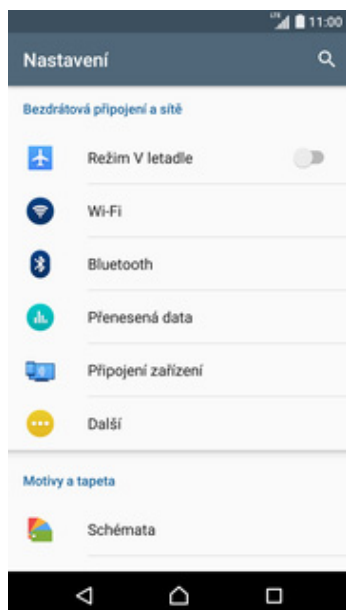


1. Přidržíte prst na ikoně, kterou chcete odebrat z plochy.
2. Po chvíli s ní můžete volně pohybovat. Odstraníte ji přetažením na nápis *Odebrat z plochy*.

Bluetooth - Zap./Vyp.



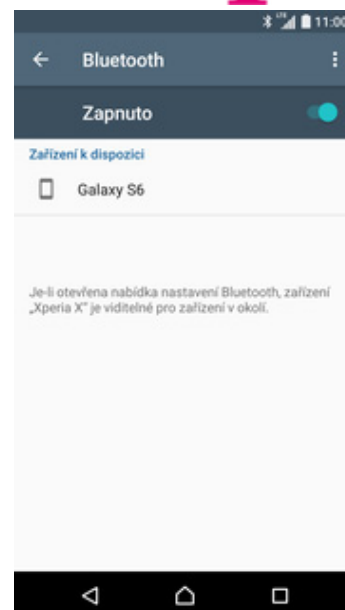
1. V menu stisknete ikonu *Nastavení*.



2. Klepnete na položku *Bluetooth*.

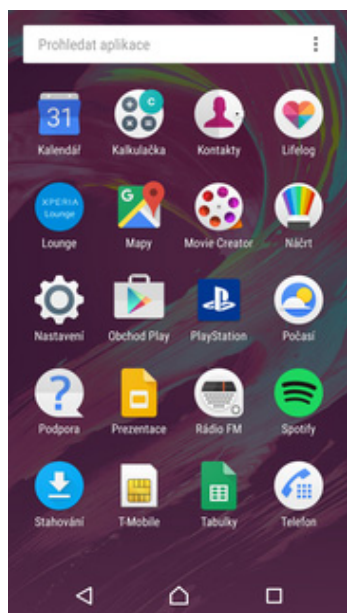


3. Bluetooth zapnete/vypnete stisknutím vypínače.

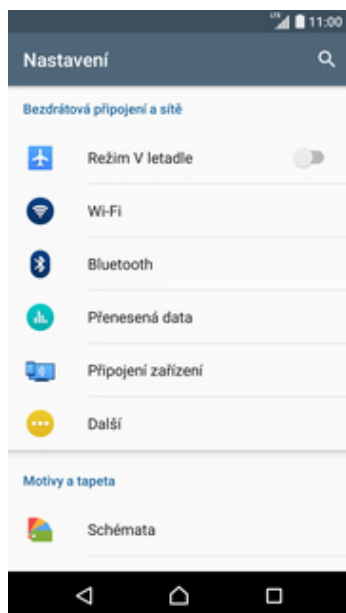


4. A je to! :)

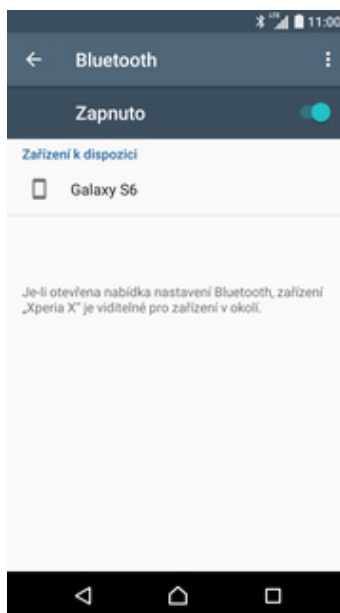
Bluetooth - párování telefonů



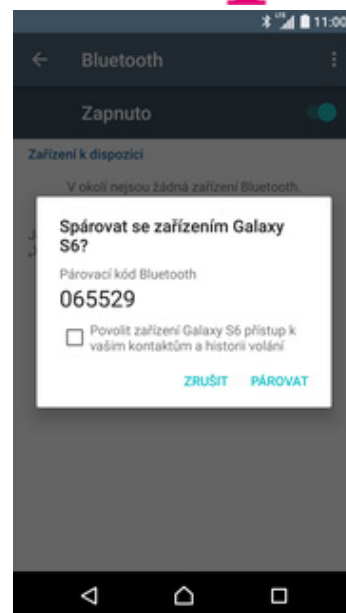
1. V menu stisknete ikonu *Nastavení*.



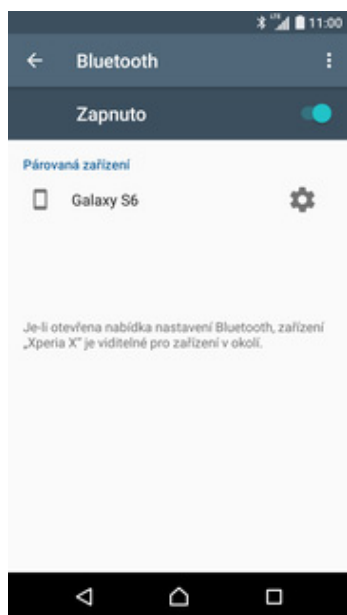
2. Vyberete možnost *Bluetooth*.



3. Telefon začne automaticky vyhledávat okolní zařízení. Ťuknutím na vybraný přístroj odešlete požadavek na párování.

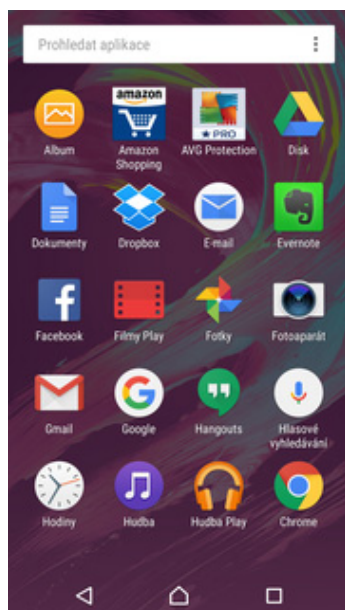


4. Požadavek musí oba přístroje potvrdit klepnutím na tlačítko *PÁROVAT*.



5. A je to za námi! :)

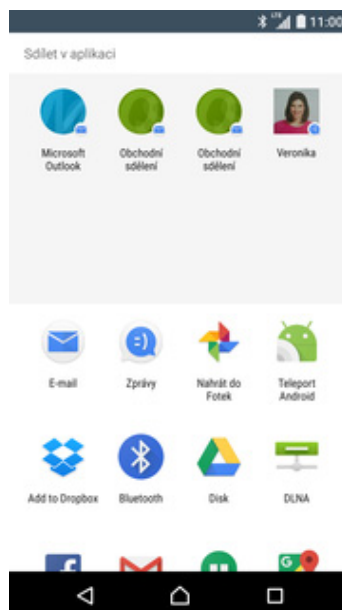
Bluetooth - odesílání obrázků



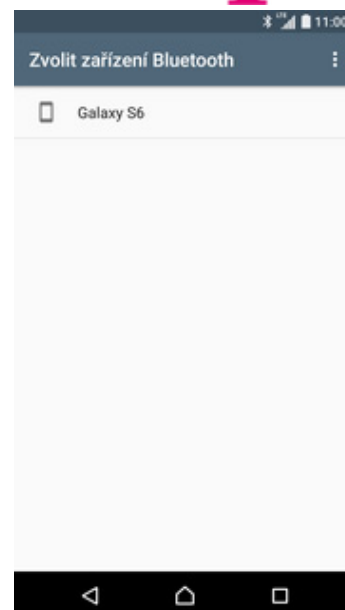
1. V menu stisknete ikonu *Album*.



2. Vyberete obrázek, který chcete odeslat a stisknete tlačítko *Sdílet*.

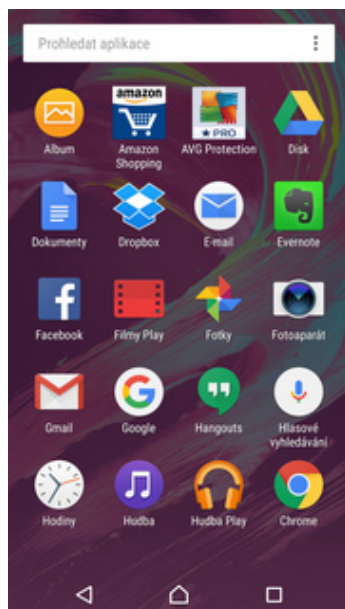


3. Vyberete *Bluetooth*.

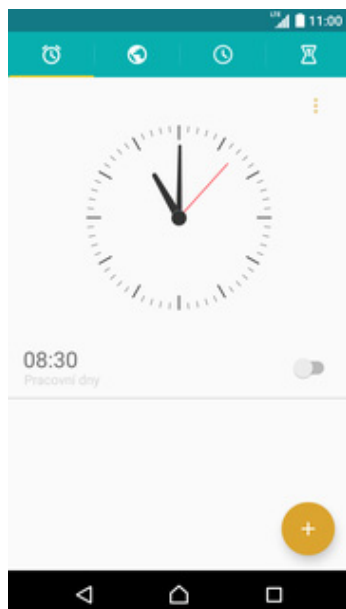


4. Váš telefon začne vyhledávat okolní zařízení se zapnutým Bluetooth. Ťuknete na jedno z nich a obrázek se začne odesílat.

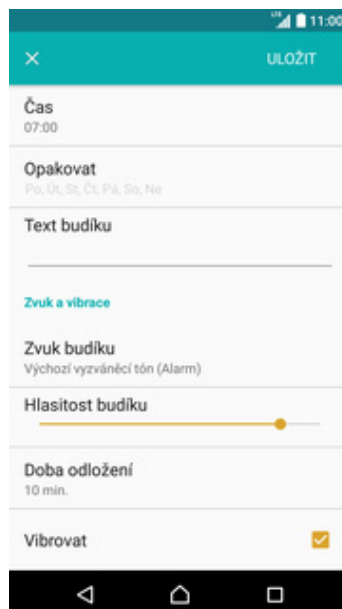
Budík



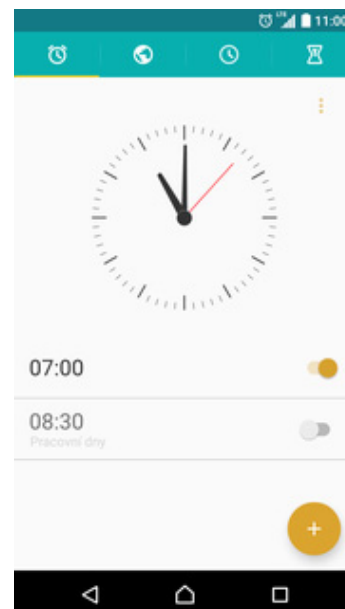
1. V menu stisknete ikonu *Hodiny*.



2. Nový budík přidáte stisknutím tlačítka se symbolem +.

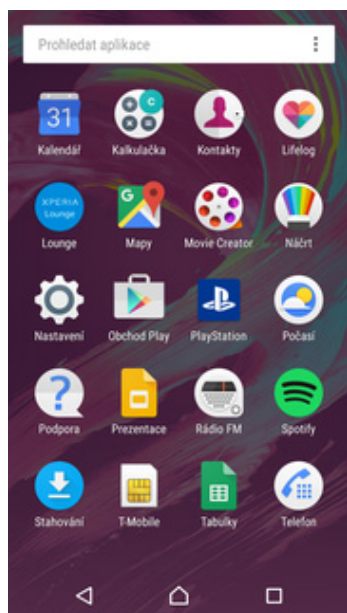


3. Nastavíte čas buzení a dny kdy chcete, aby budík zvonil. Vše potvrdíte stisknutím tlačítka *ULOŽIT*.

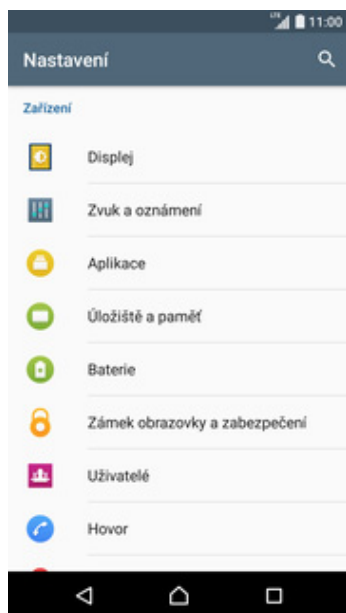


4. A je to! :)

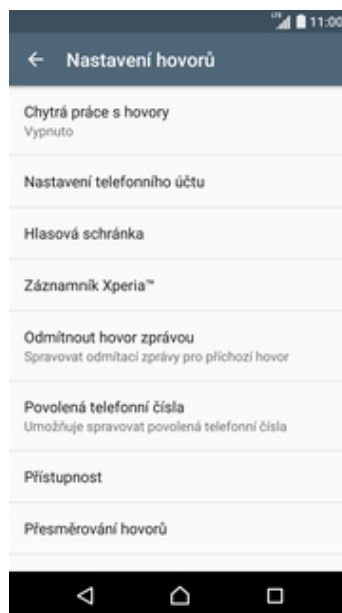
Pevná volba



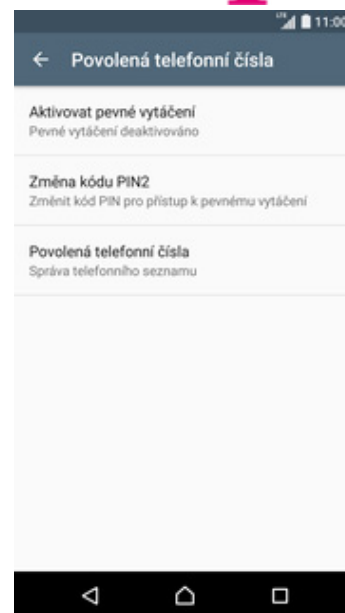
1. V menu stisknete ikonu *Nastavení*.



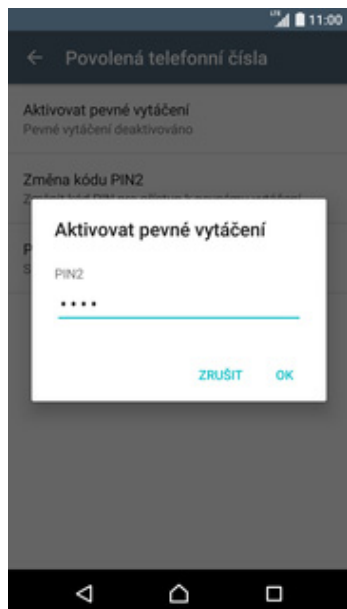
2. Vyberete možnost *Hovor*.



3. Dále zvolíte *Povolená telefonní čísla*.

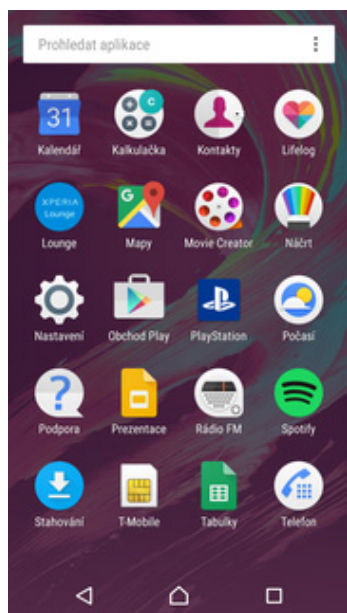


4. Poté vyberete *Aktivovat pevné vytáčení*.

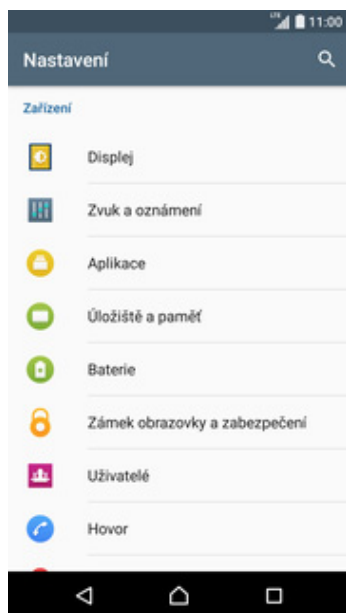


5. Nakonec zadáte PIN2.

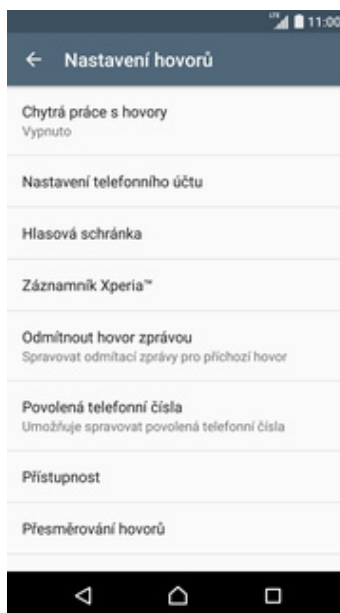
Nastav. kontaktů v seznamu pevné volby



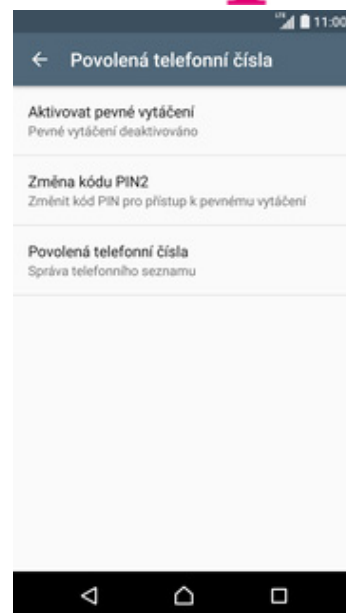
1. V menu stisknete ikonu *Nastavení*.



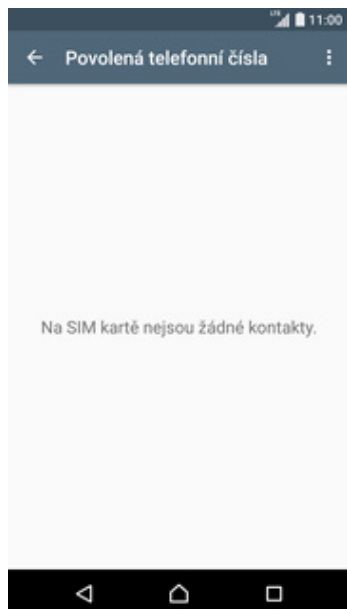
2. Vyberete možnost *Hovor*.



3. Dále zvolíte *Povolená telefonní čísla*.



4. Poté vyberete *Povolená telefonní čísla*.



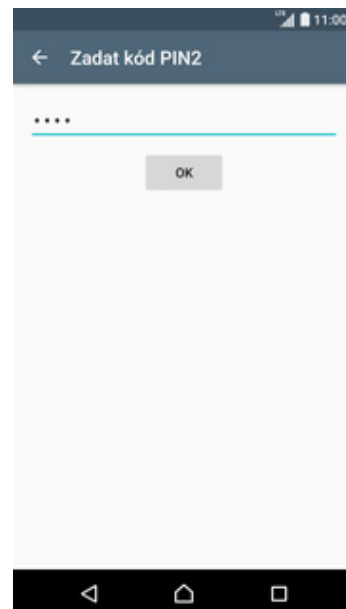
5. Stisknete *Možnosti*.



6. Dále zvolíte *Přidat kontakt*.

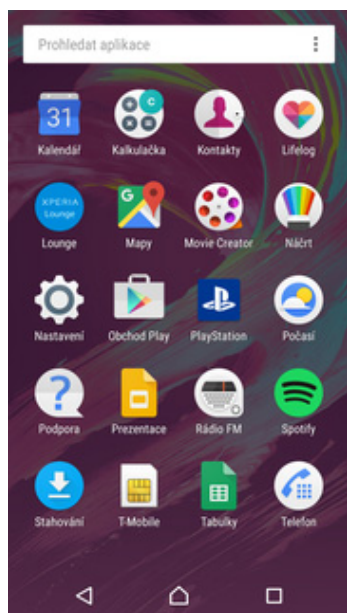


7. Vyplníte požadované údaje a stisknete tlačítko *Uložit*.

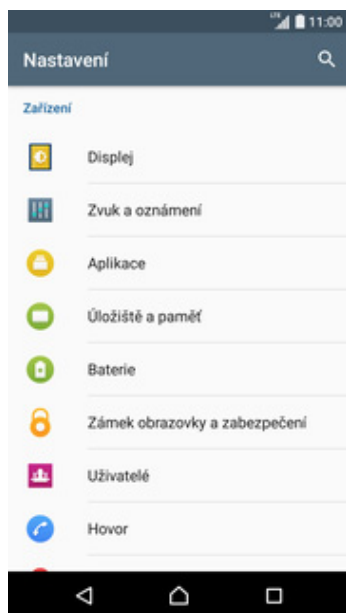


8. Nakonec zadáte PIN2.

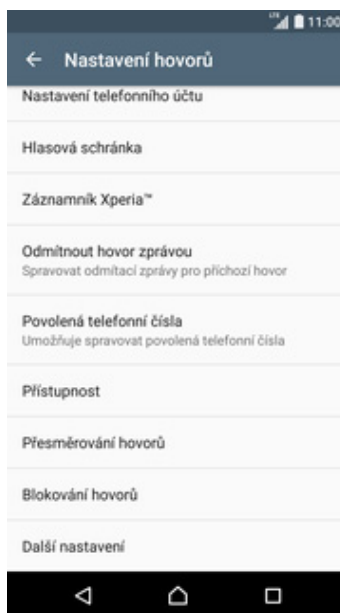
Identifikace volajícího (CLIP/CLIR)



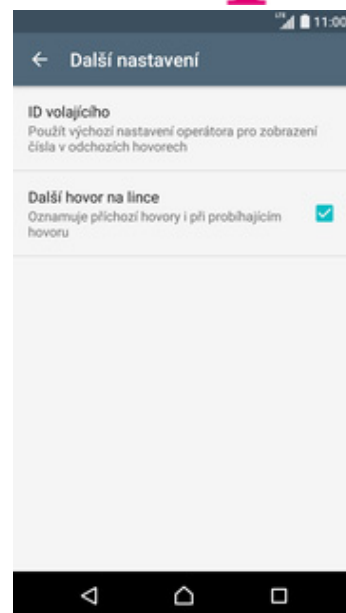
1. V menu stisknete ikonu *Nastavení*.



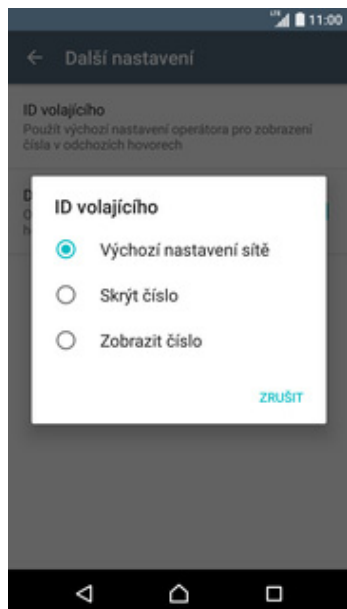
2. Vyberete možnost *Hovor*.



3. Dále zvolíte *Další nastavení*.



4. Poté ťuknete na *ID volajícího*.



5. Nakonec vyberete jednu z možností. Doporučujeme vybrat *Výchozí nastavení sítě*.